



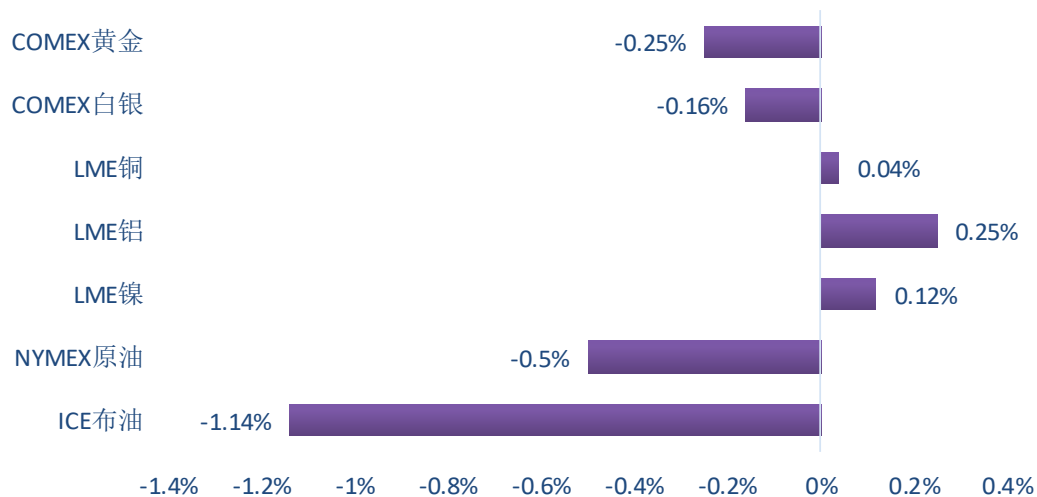
鑫鼎盛期货有限公司

黑色系期现数据日报

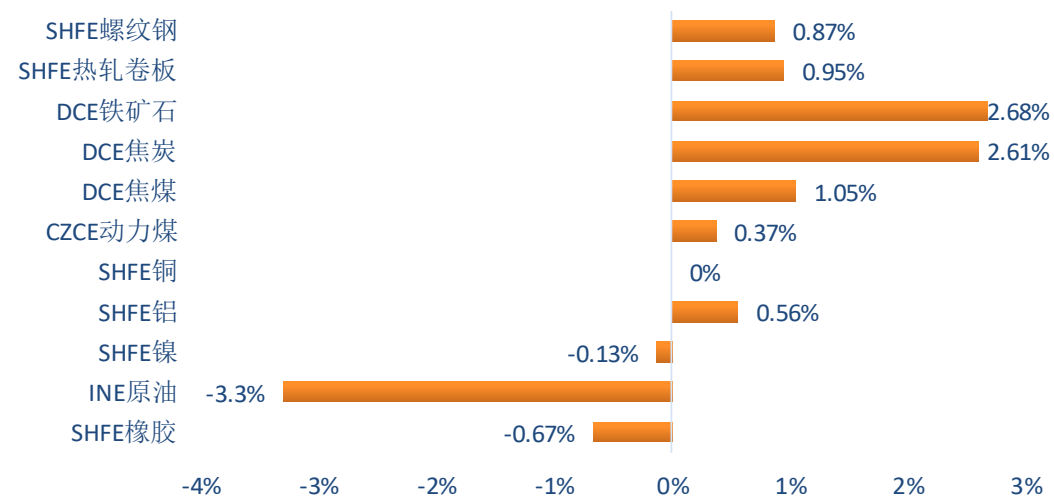
产业服务部

全球市场纵览-涨跌幅度

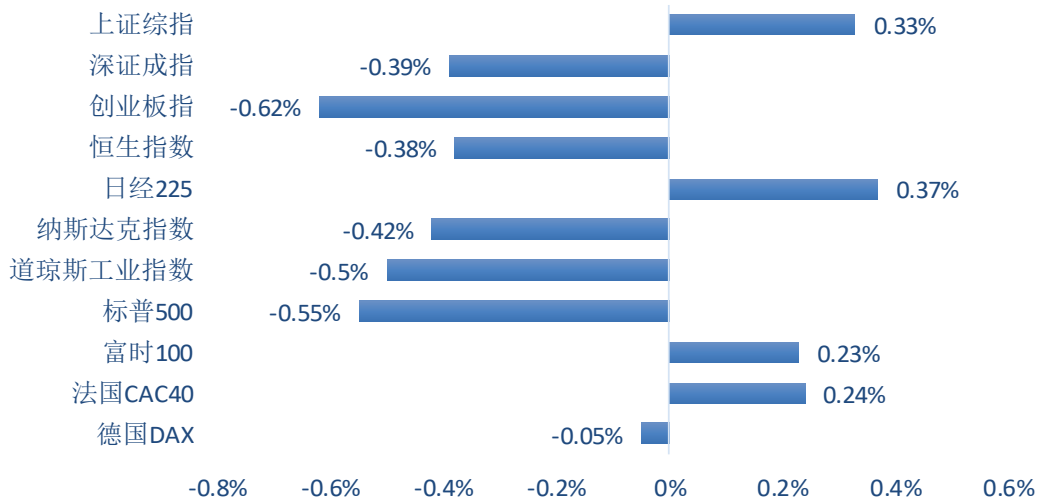
国际期货市场



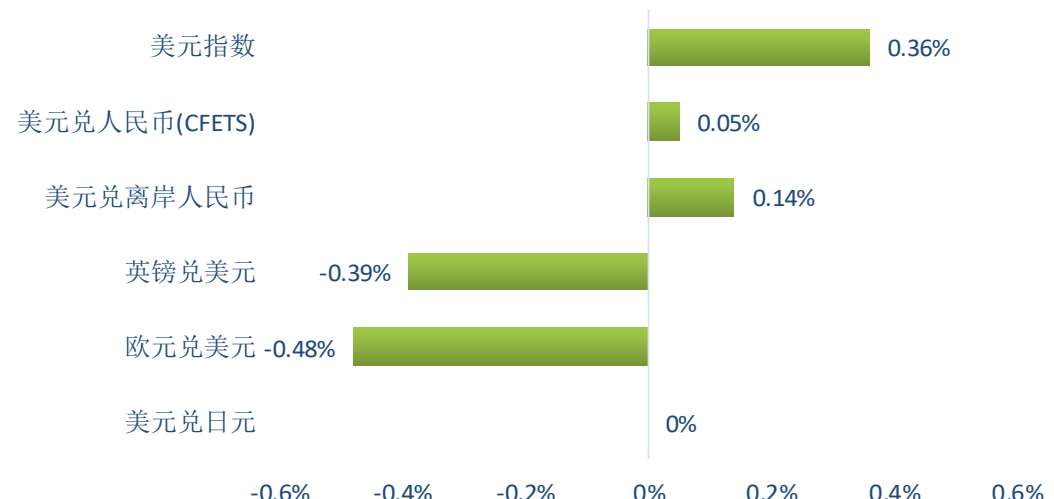
国内期货市场



股票市场



外汇市场



注：截止发稿时各品种涨跌幅度



1

期现数据

Spot & Futures Data

现货各品种数据跟踪

分类	品种信息		现货价格				基差变化				
	品种	地区	今日价格	昨日价格	涨跌	日环比	期货收盘价	今日基差	昨日基差	涨跌	日环比
成材端	螺纹钢 HRB400 20mm	上海	4640	4640	0	0.00%	4190	450	498	-48	-9.64%
		广州	4960	4940	20	0.40%	4190	770	798	-28	-3.51%
		北京	4430	4420	10	0.23%	4190	240	278	-38	-13.67%
	热轧板卷 Q235B:4.75mm	上海	4180	4180	0	0.00%	3923	257	307	-50	-16.29%
		天津	4110	4110	0	0.00%	3923	187	237	-50	-21.10%
		乐从	4270	4280	-10	-0.23%	3923	347	407	-60	-14.74%
	冷轧板卷 1.0mm	上海	4730	4730	0	0.00%					
		天津	4750	4770	-20	-0.42%					
		乐从	4730	4730	0	0.00%					
	热轧带钢 2.5mm*232	唐山	4160	4170	-10	-0.24%					
		无锡	4300	4300	0	0.00%					
		广州	4330	4350	-20	-0.46%					
	中板 普20mm	上海	4350	4360	-10	-0.23%					
		广州	4460	4460	0	0.00%					
天津		4220	4210	10	0.24%						
方坯 Q235	唐山	3990	3980	10	0.25%						
	江苏	4160	4160	0	0.00%						
原料端	澳大利亚 PB粉矿:61.5%	青岛港	551	551	0	0.00%	536.5	14.5	31.5	-17	-53.97%
		京唐港	565	565	0	0.00%	536.5	28.5	45.5	-17	-37.36%
	主焦煤	山西	1630	1630	0	0.00%	1395	235	241.5	-6.5	-2.69%
	准一级冶金焦	天津港	2625	2625	0	0.00%	2435	190	247	-57	-23.08%
地区差	品种	今日价差	昨日价差	涨跌	日环比	品种	今日价差	昨日价差	涨跌	日环比	
	上海螺纹钢-广州螺纹钢	-320	-300	-20	6.67%	唐山带钢-无锡带钢	-140	-130	-10	7.69%	
	上海螺纹钢-北京螺纹钢	210	220	-10	-4.55%	唐山带钢-广州带钢	-170	-180	10	-5.56%	
	上海热卷-天津热卷	70	70	0	0.00%	上海中板-广州中板	-110	-100	-10	10.00%	
	上海热卷-乐从热卷	-90	-100	10	-10.00%	上海中板-天津中板	130	150	-20	-13.33%	
	上海冷轧-天津冷轧	-20	-40	20	-50.00%						
	上海冷轧-乐从冷轧	0	0	0	0.00%						
品种差	上海热卷-上海螺纹钢	-460	-460	0	0.00%	上海螺纹-唐山方坯	650	660	-10	-1.52%	
	上海冷轧-上海热卷	550	550	0	0.00%	北京螺纹-唐山方坯	440	440	0	0.00%	
	上海中板-上海热卷	170	170	0	0.00%	唐山带钢-唐山方坯	170	190	-20	-10.53%	

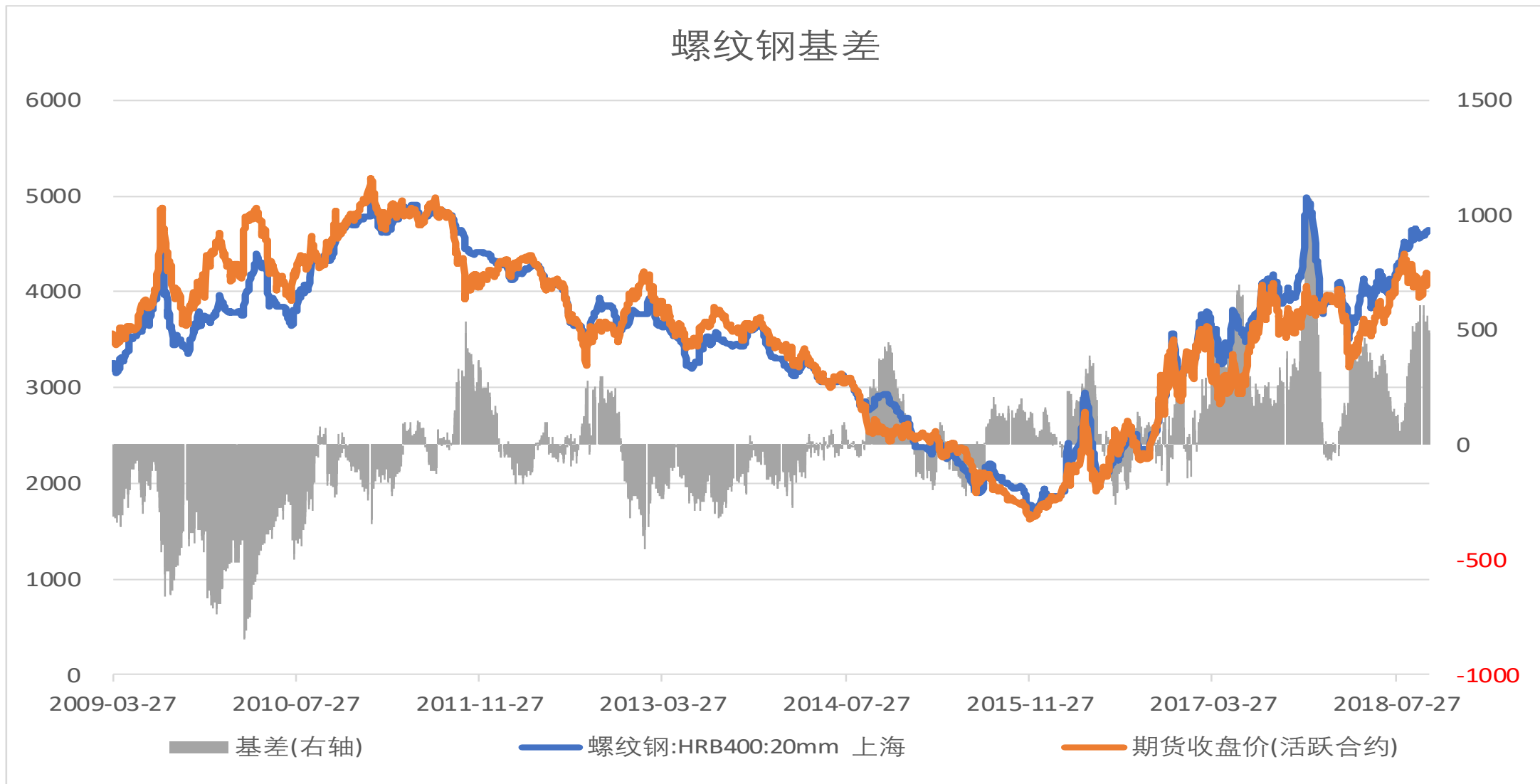
期货各品种数据跟踪					
	品种	今日收盘价	昨日收盘价	涨跌	日环比
期货价格	螺纹钢（活跃合约）	4190	4142	48	1.16%
	热轧卷板（活跃合约）	3923	3873	50	1.29%
	铁矿石（活跃合约）	536.5	519.5	17	3.27%
	焦煤（活跃合约）	1395	1388.5	6.5	0.47%
	焦炭（活跃合约）	2435	2378	57	2.40%
	锰硅（活跃合约）	8744	8668	76	0.88%
	硅铁（活跃合约）	6774	6800	-26	-0.38%
期货价差	螺纹钢1901-1905	352	330	22	6.67%
	热卷1901-1905	191	187	4	2.14%
	铁矿1901-1905	13	8	5	62.50%
	焦煤1901-1905	97.5	101.5	-4	-3.94%
	焦炭1901-1905	150.5	131	19.5	14.89%
	主力螺纹/铁矿石	7.81	7.97	-0.16	-2.05%
	主力焦炭/焦煤	1.75	1.71	0.03	1.92%
	主力卷螺差	-267	-269	2	-0.74%
盘面利润	主力焦炭盘面利润	647	599	48.13	8.04%
	主力螺纹钢盘面利润	1010	1031	-21	-2.01%
	华东长流程钢厂利润	1502	1502	0	0.00%
	华东短流程钢厂利润	906	906	0	0.00%

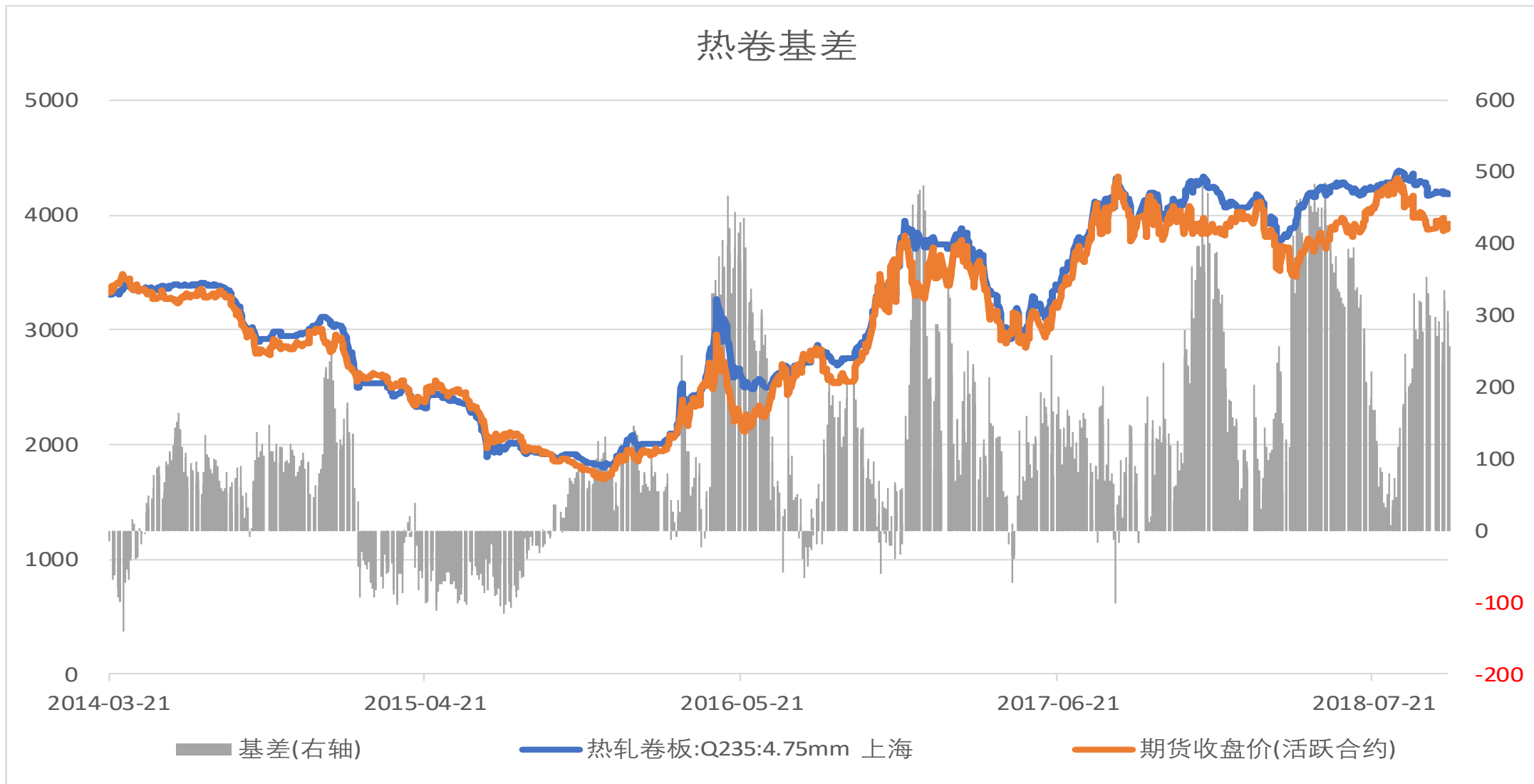


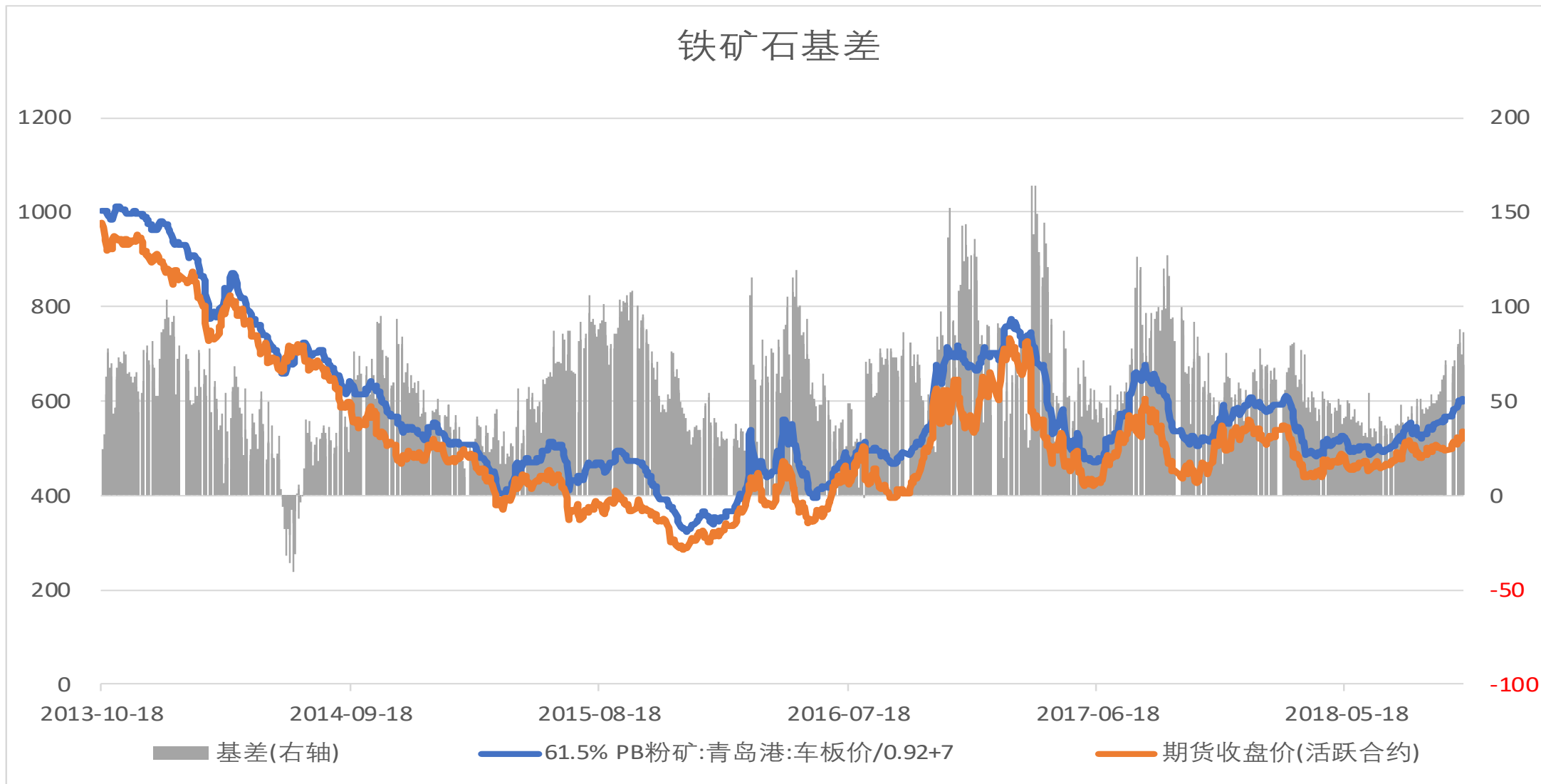
2

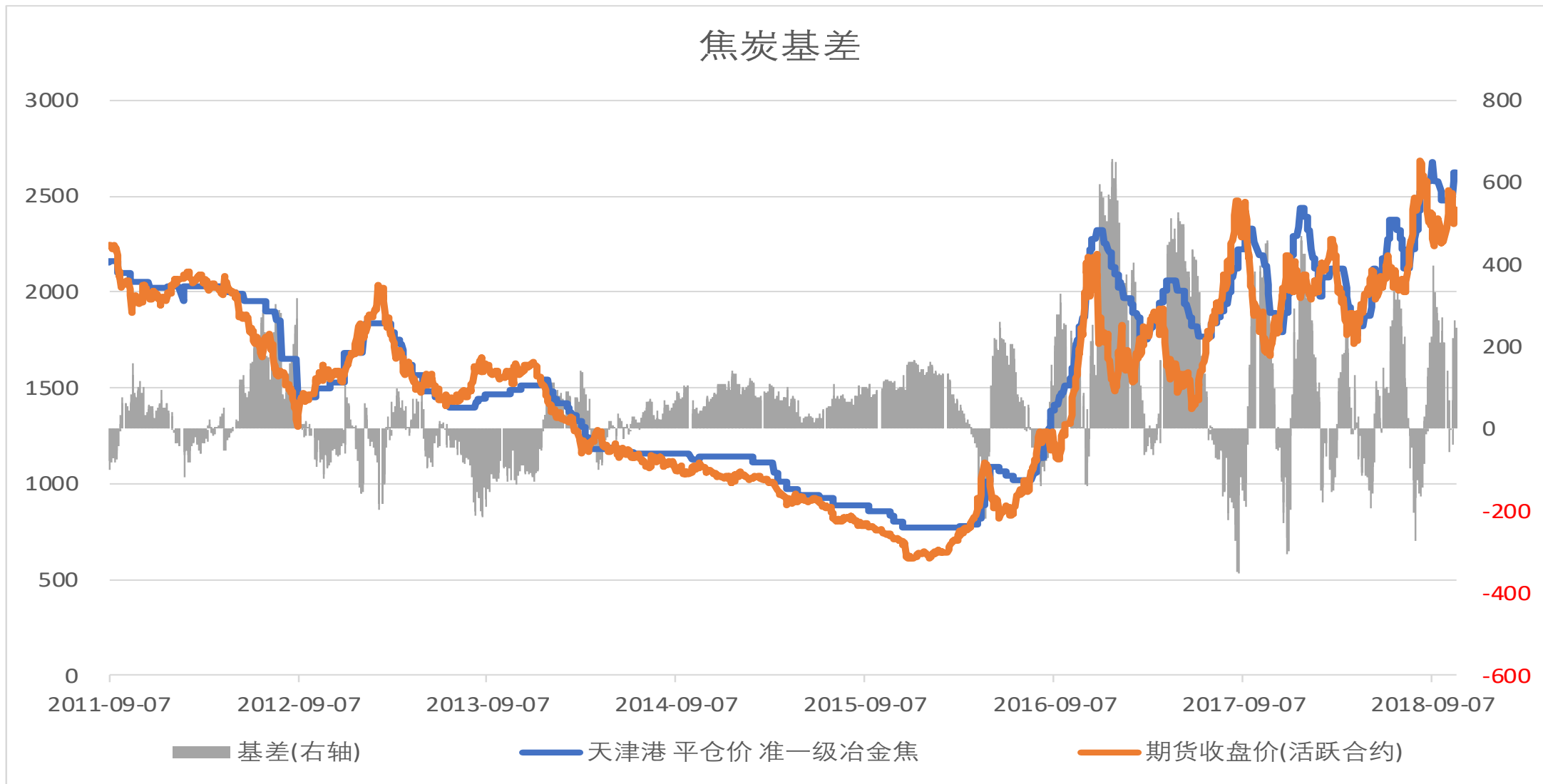
基差分析

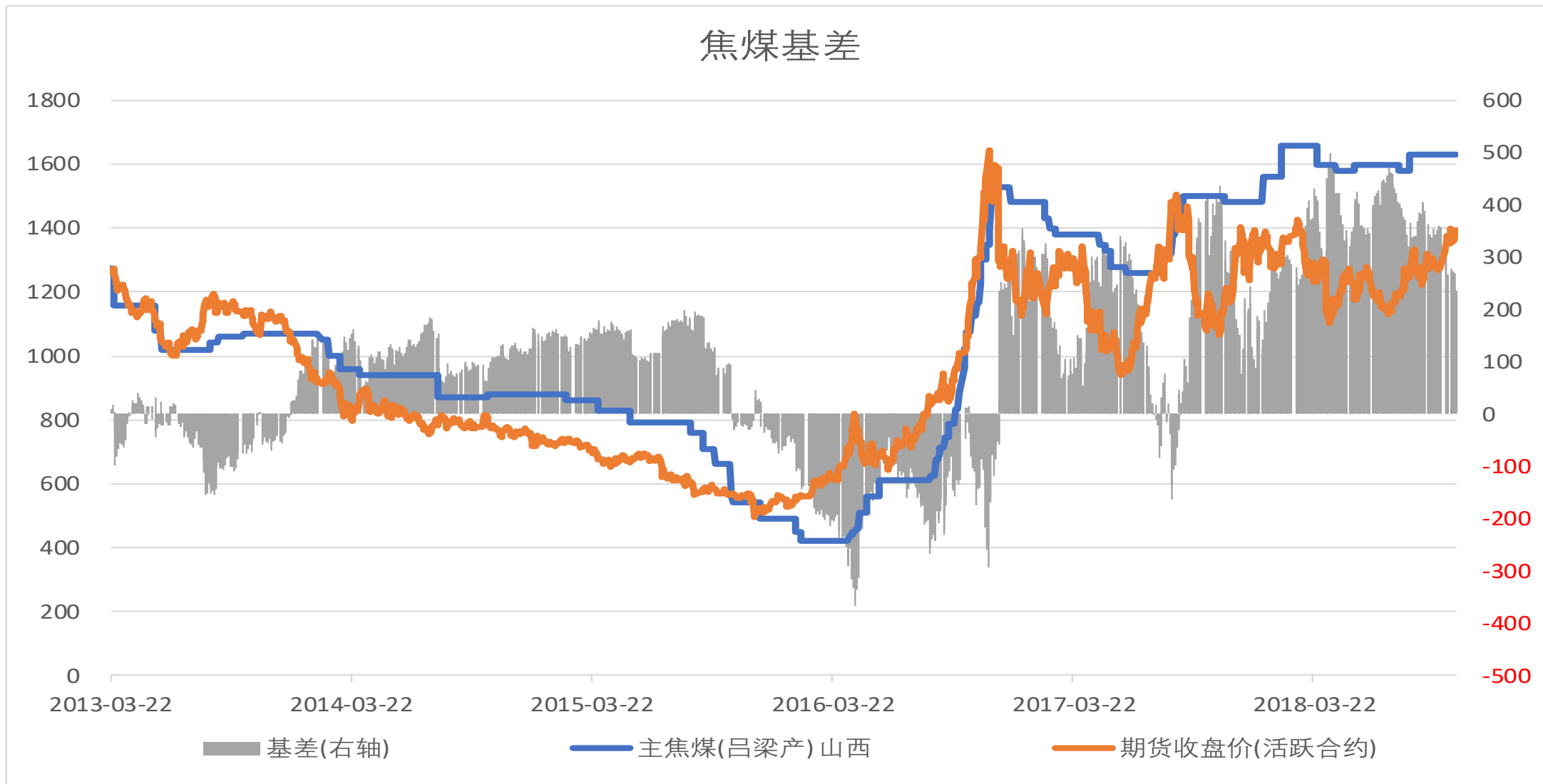
Basis Analysis











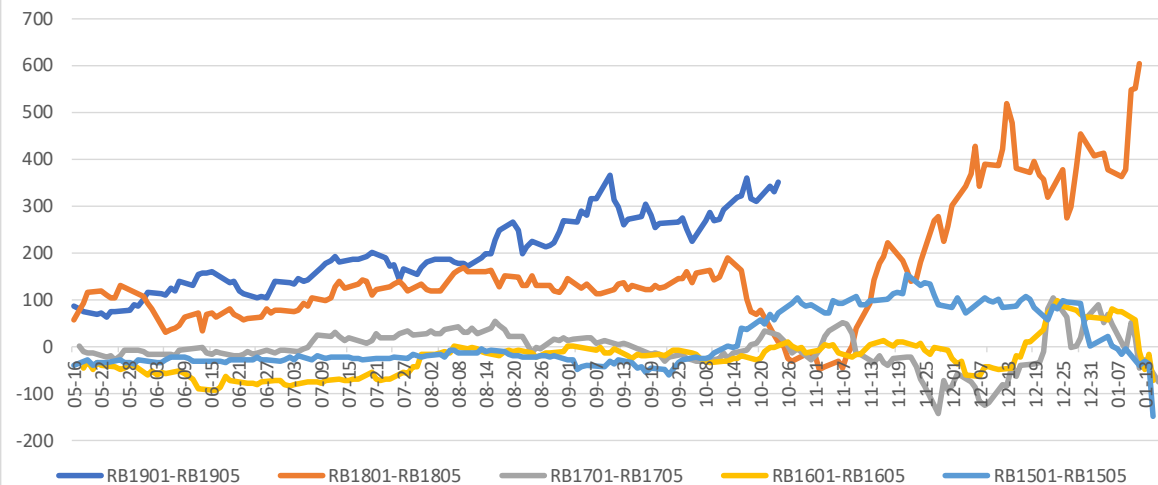


3

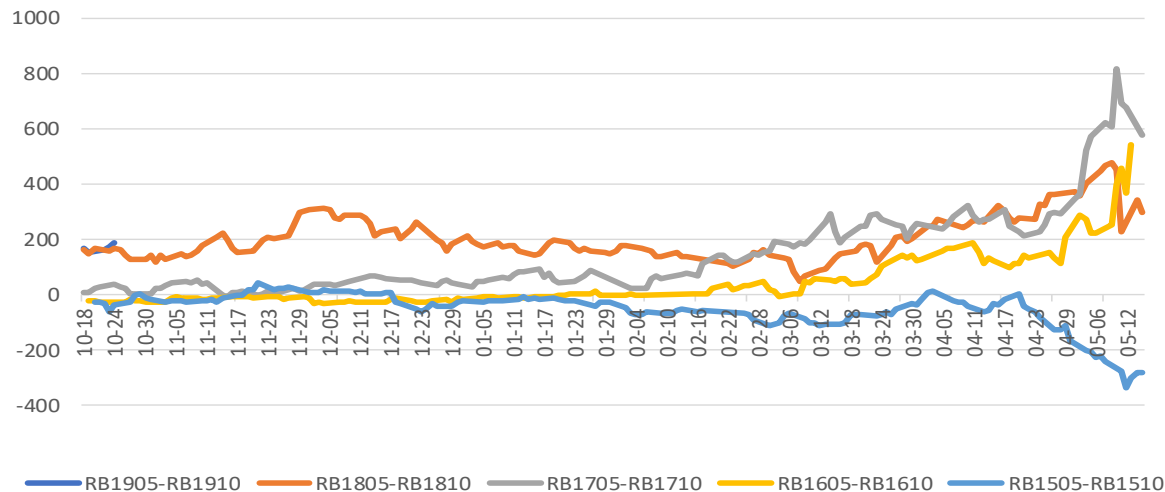
跨期套利

Calendar Spread

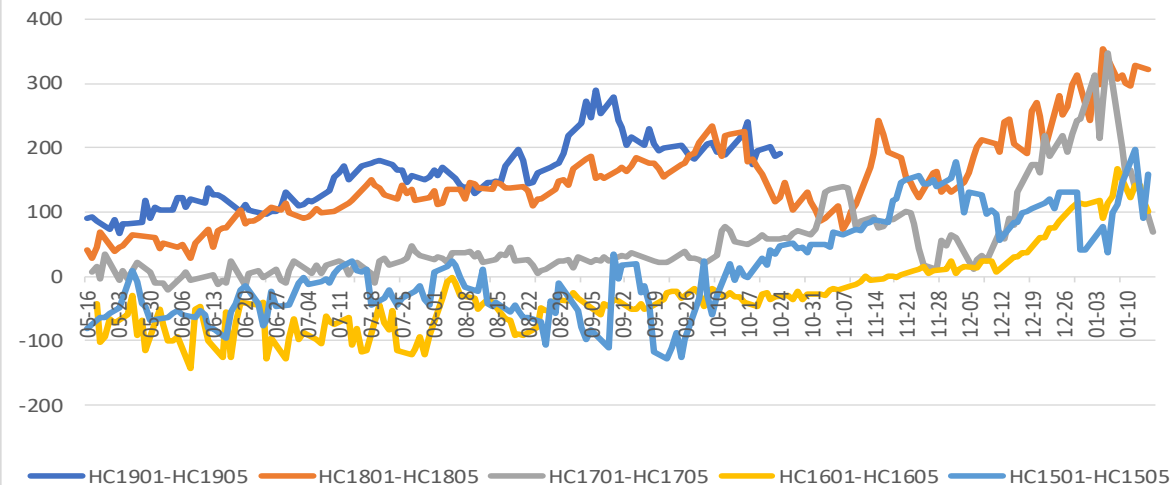
螺纹01-05跨期套利



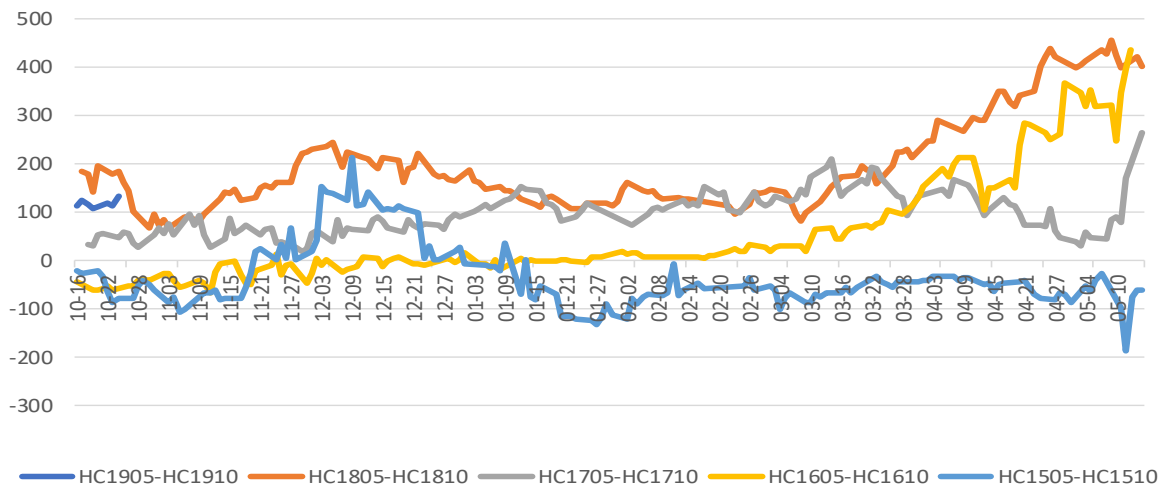
螺纹05-10跨期套利



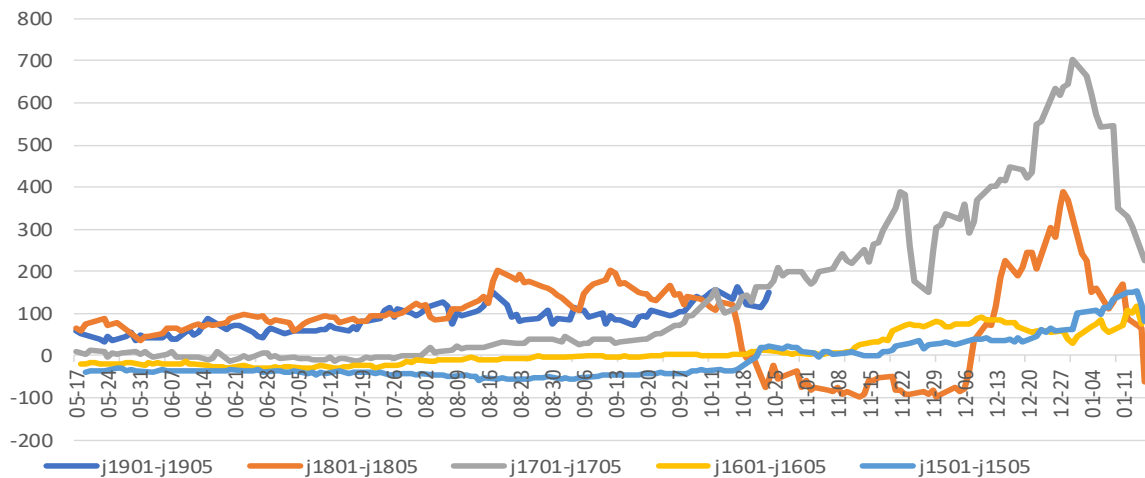
热卷01-05跨期套利



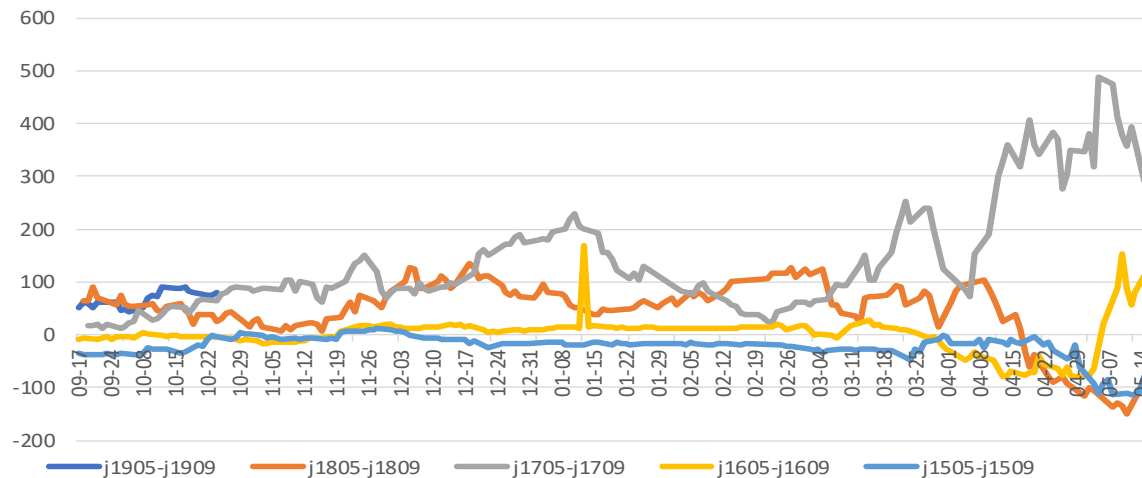
热卷05-10跨期套利



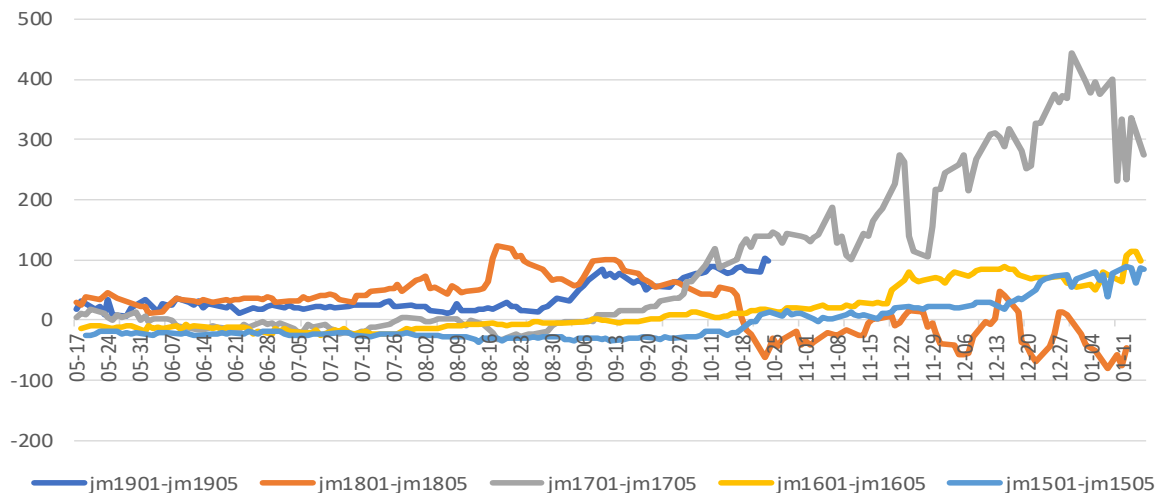
焦炭01-05跨期套利



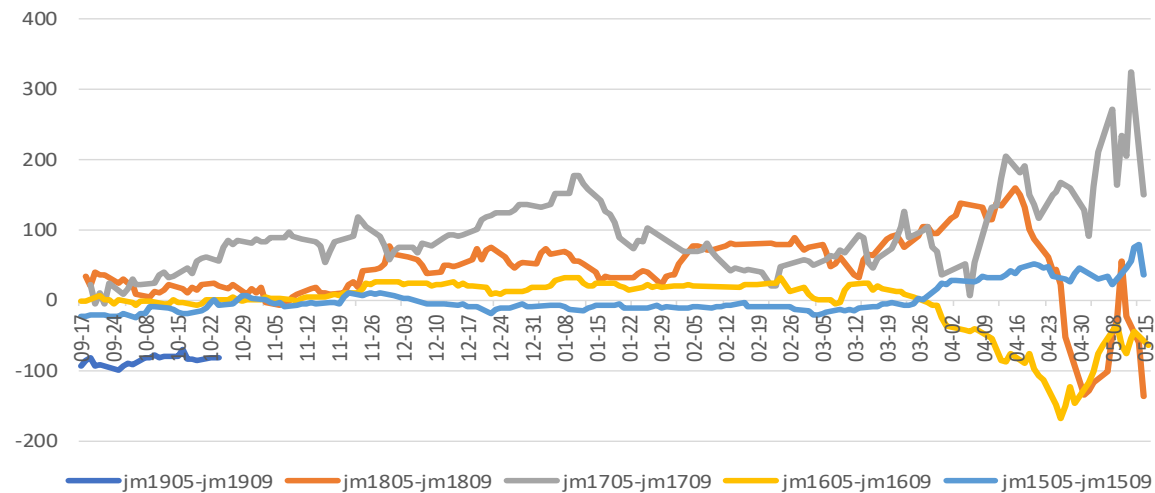
焦炭05-09跨期套利



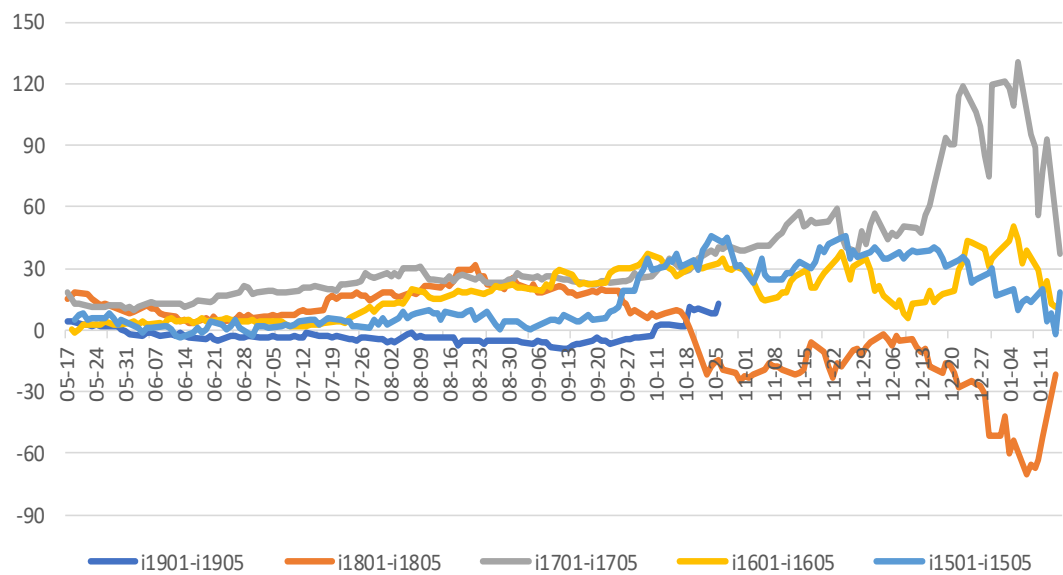
焦煤01-05跨期套利



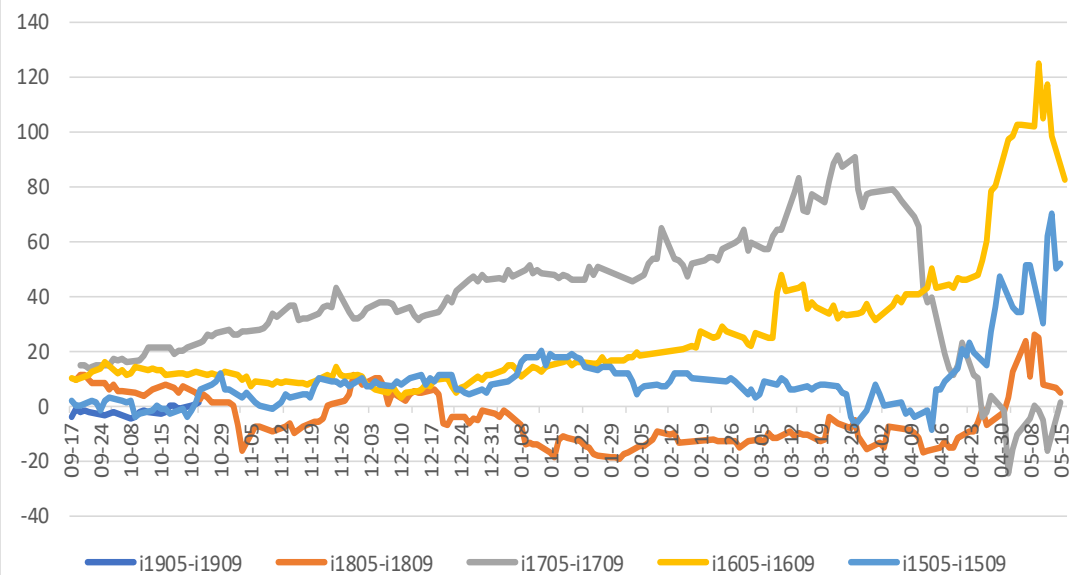
焦煤05-09跨期套利



铁矿石01-05跨期套利



铁矿石05-09跨期套利

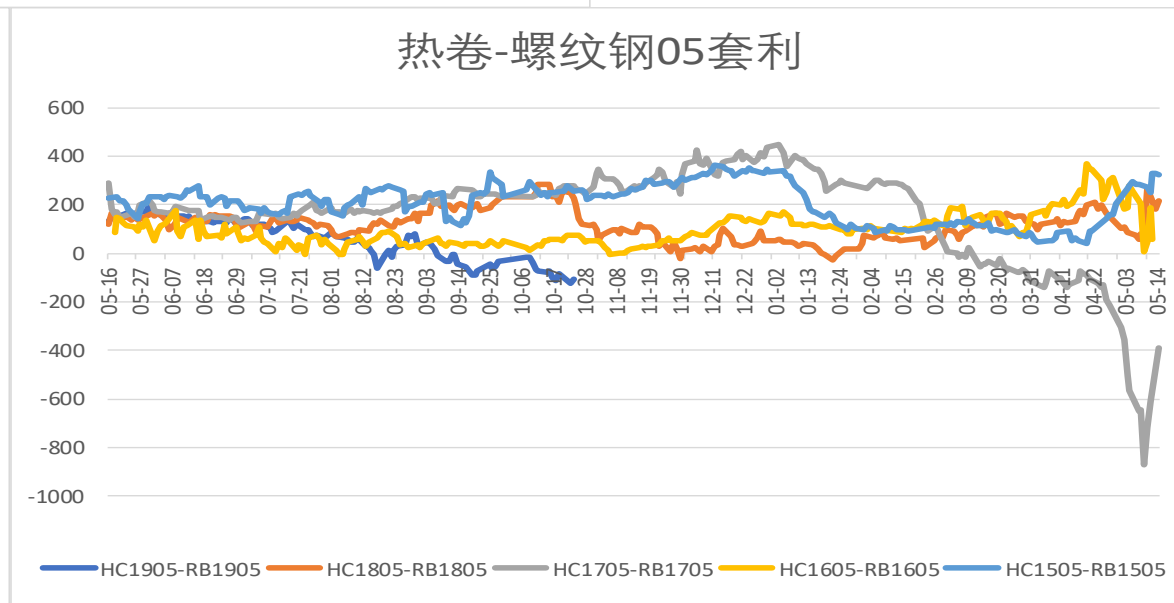
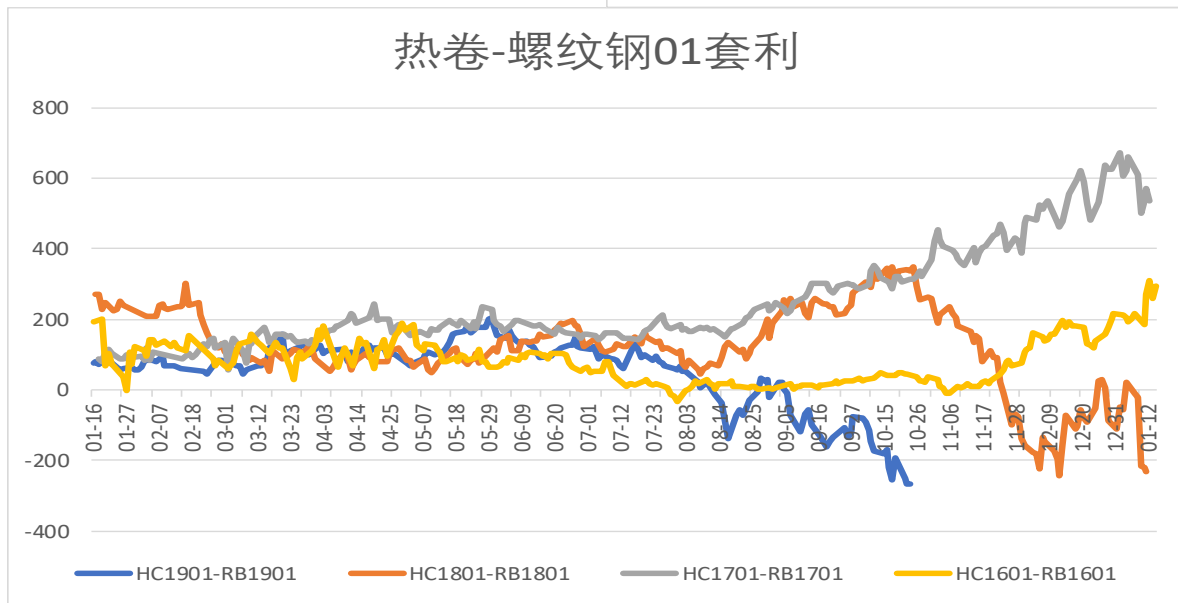
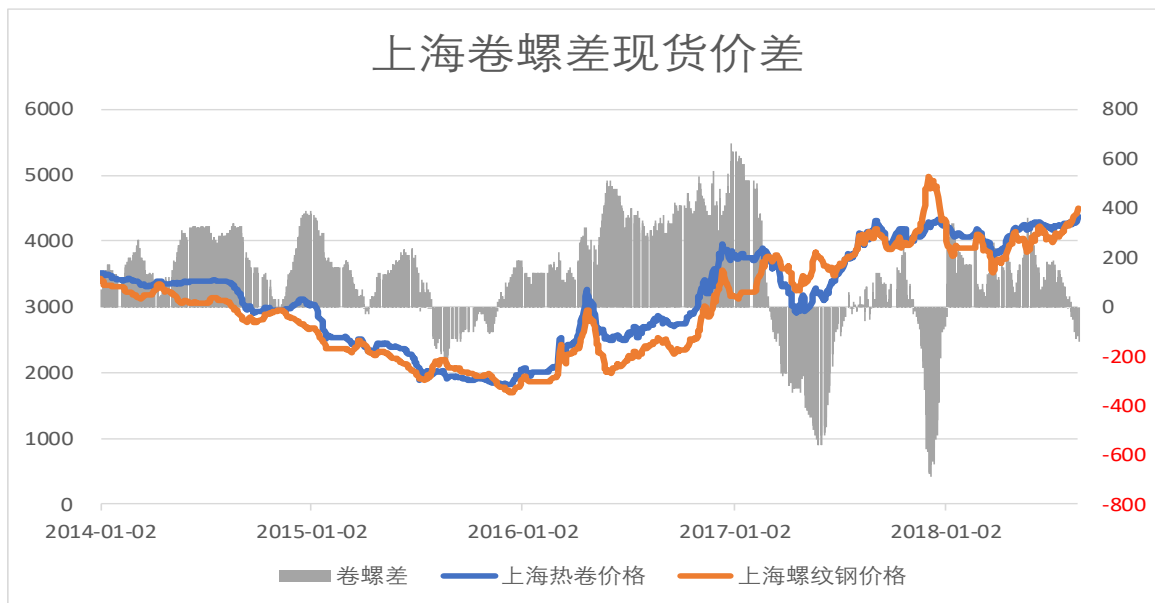




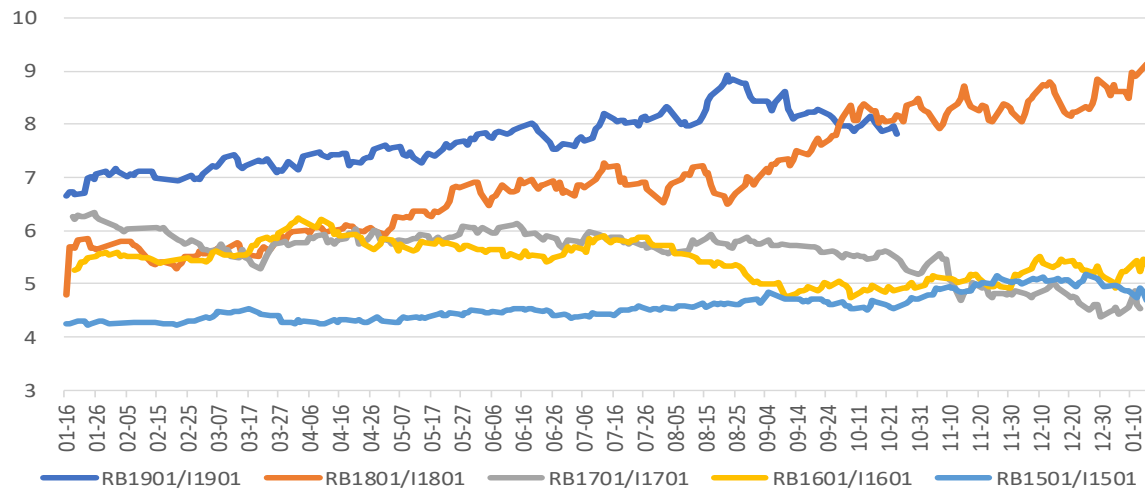
4

跨品种套利

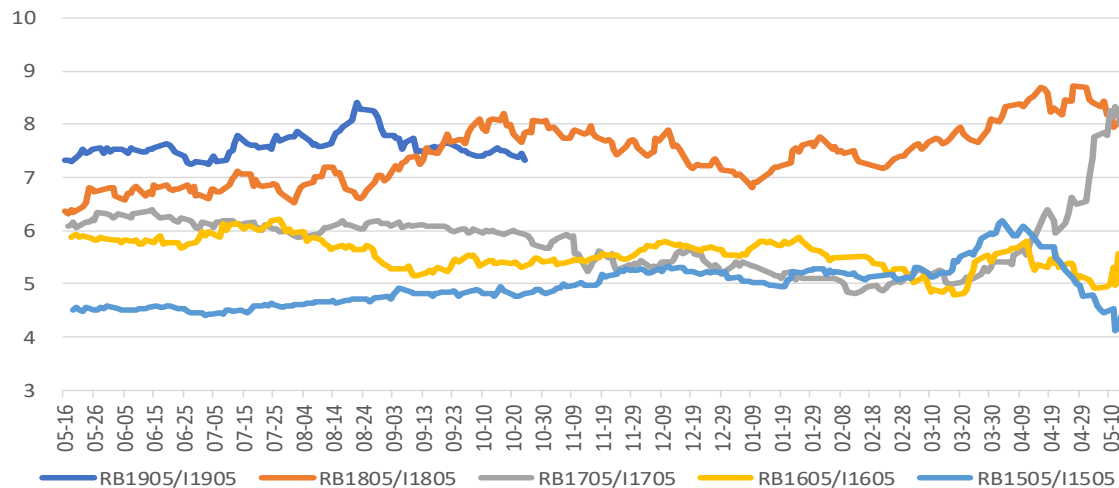
Intercommodity Spread



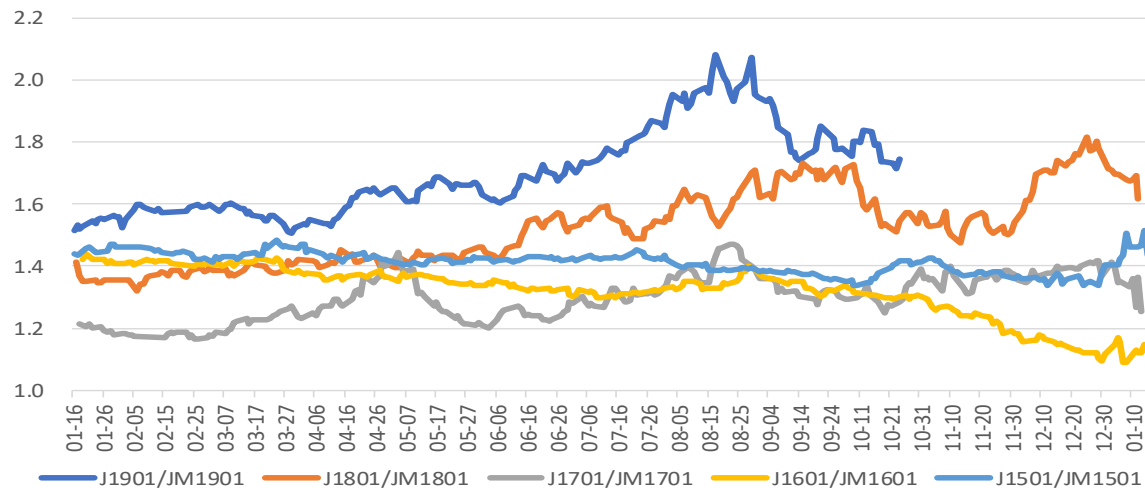
螺纹钢铁矿石比价



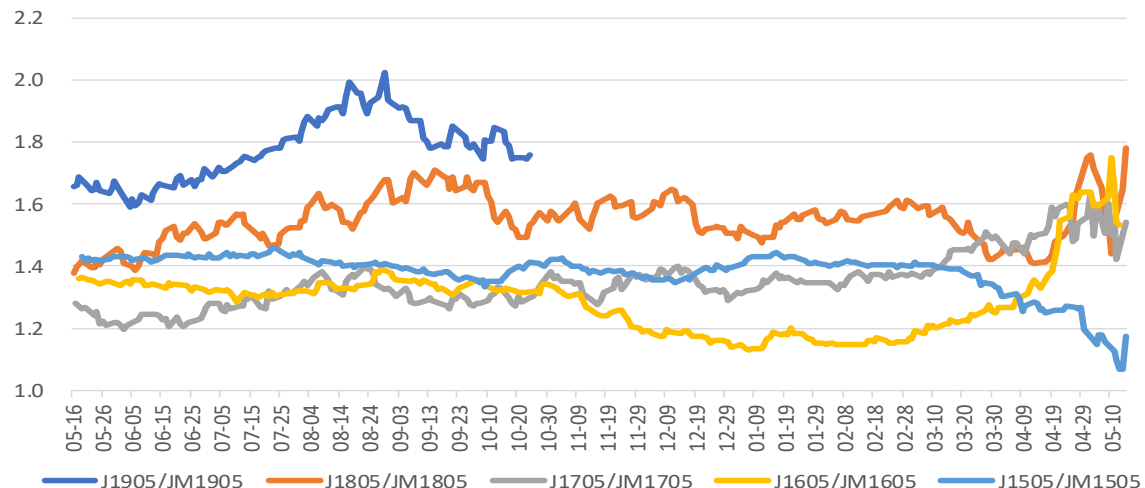
螺纹钢铁矿石比价



焦炭焦煤比价



焦炭焦煤比价



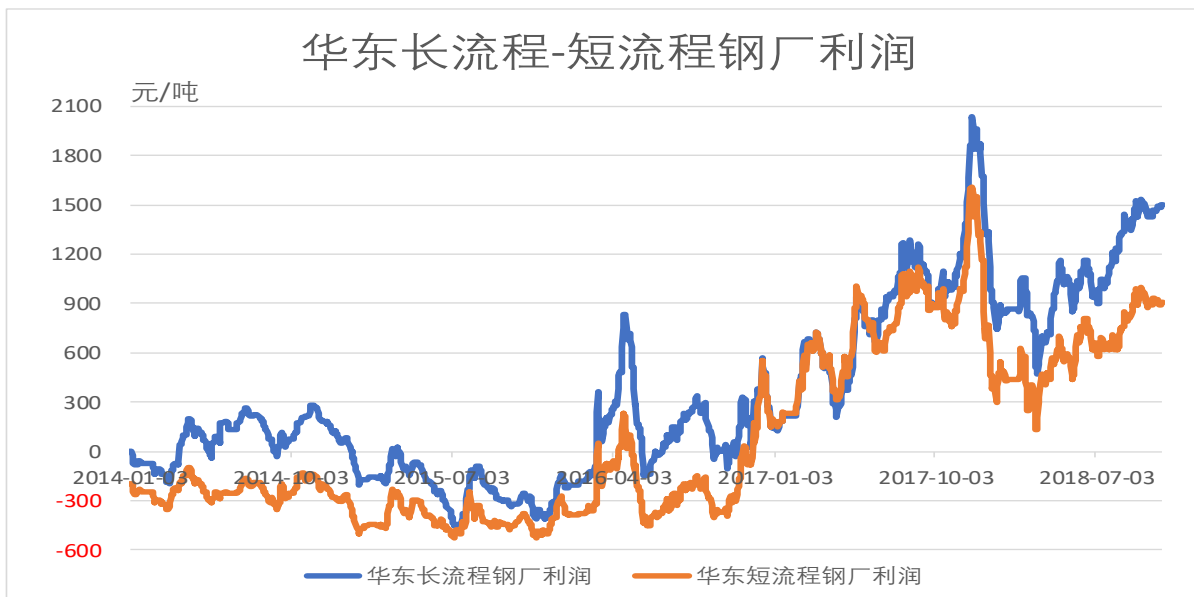


5

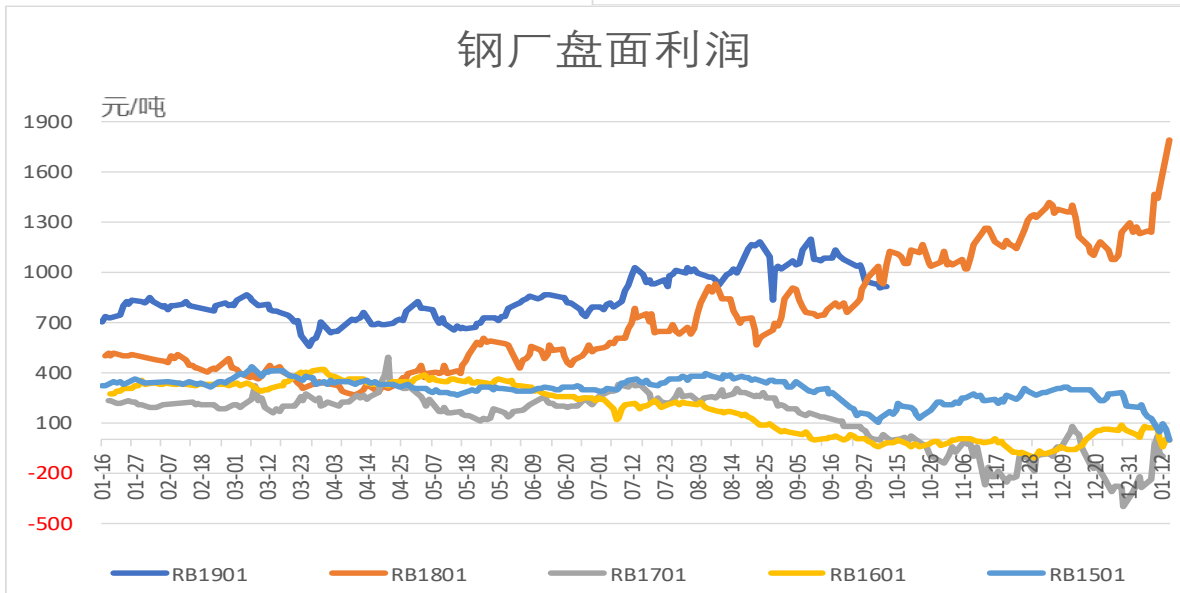
利润分析

Profit Analysis

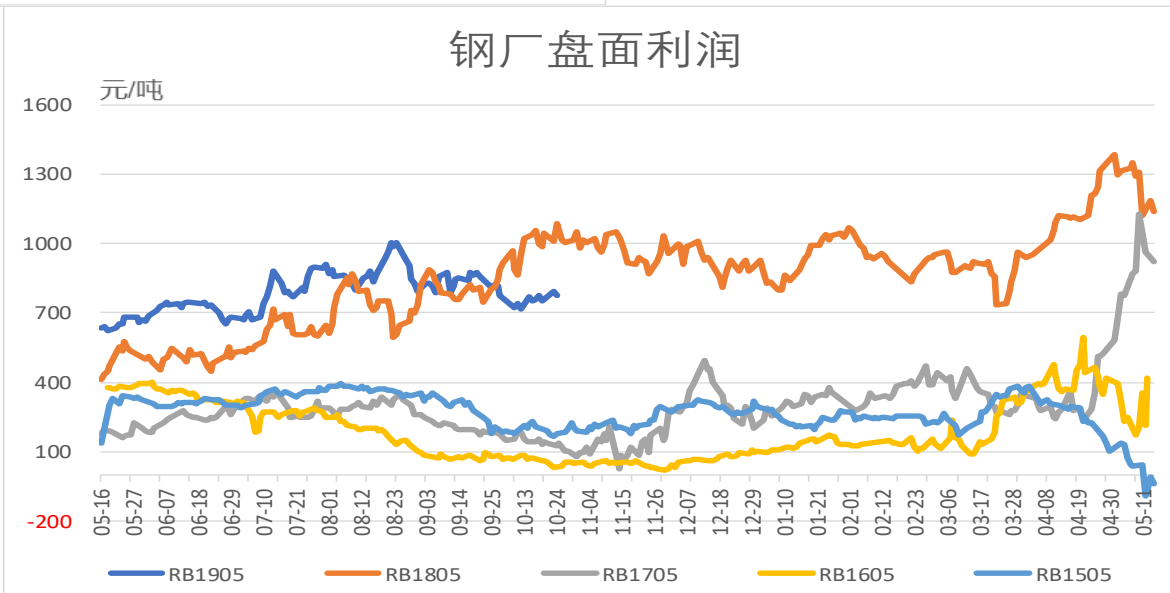
华东长流程-短流程钢厂利润

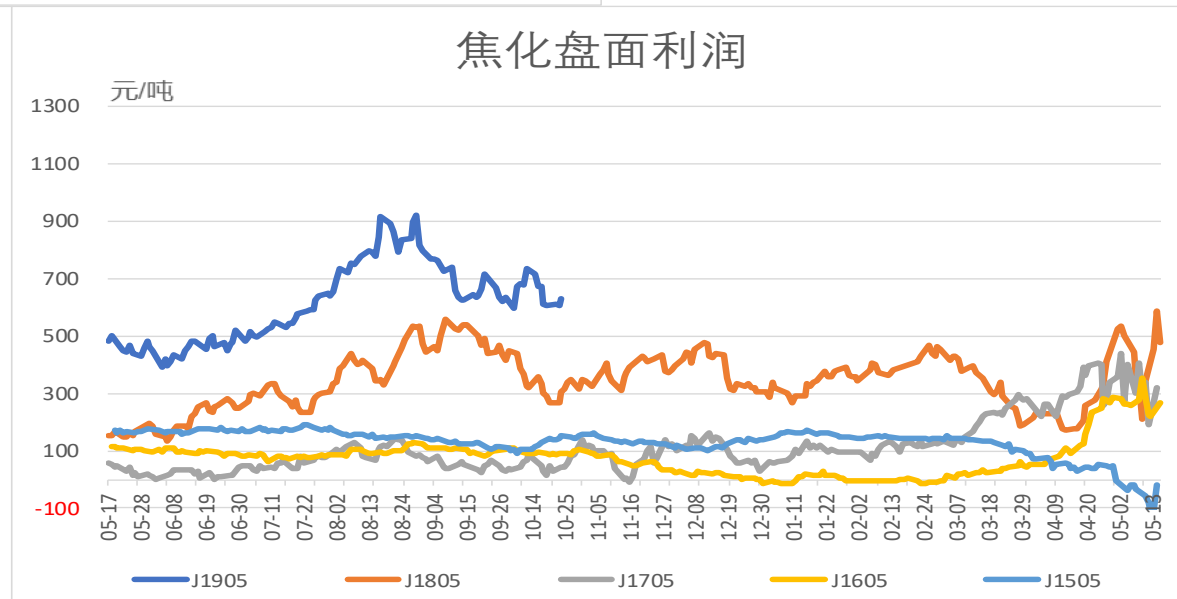
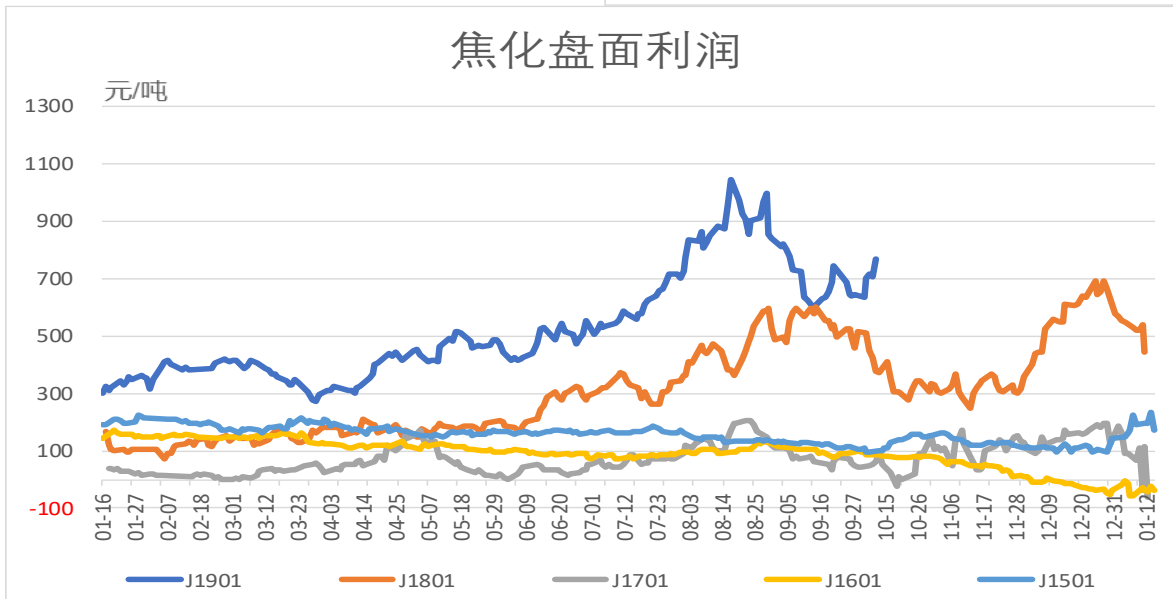
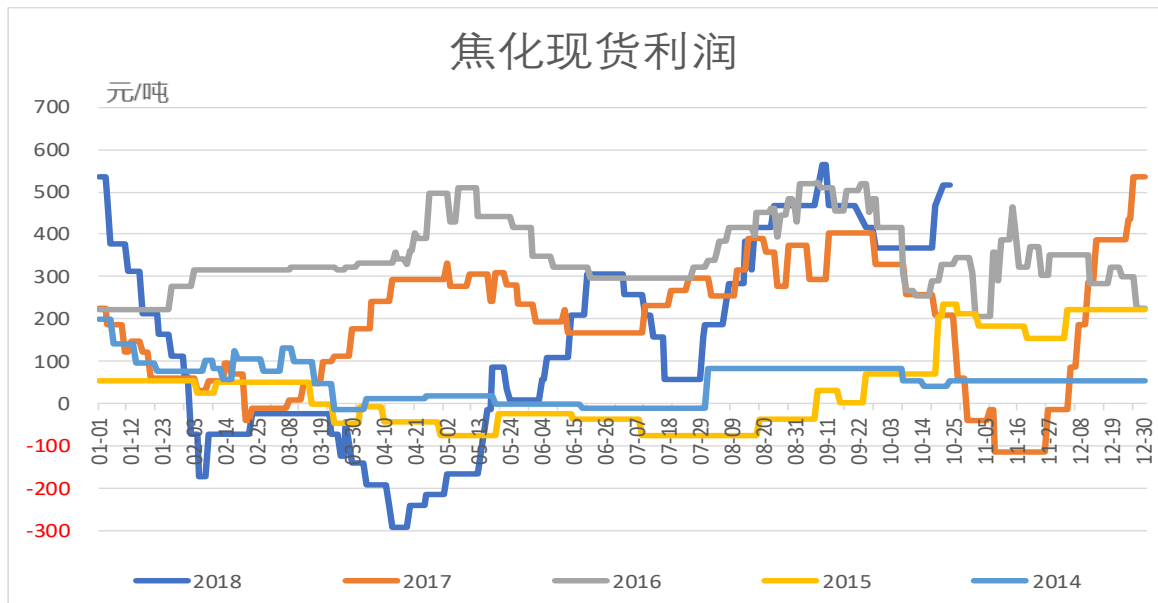


钢厂盘面利润



钢厂盘面利润





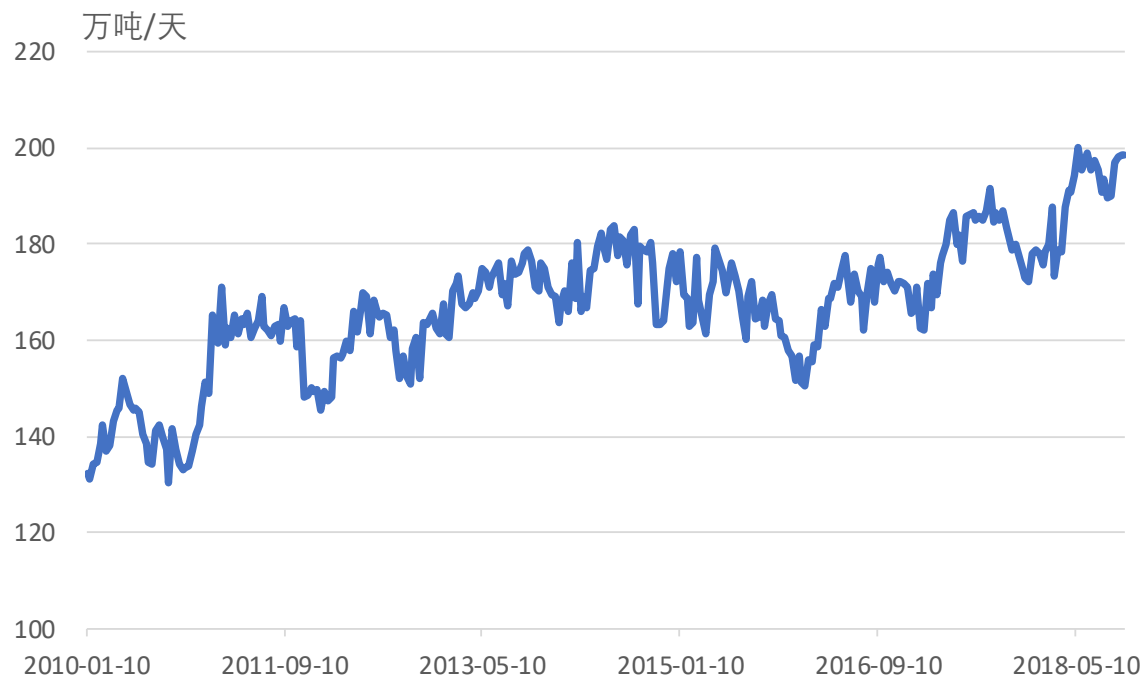


6

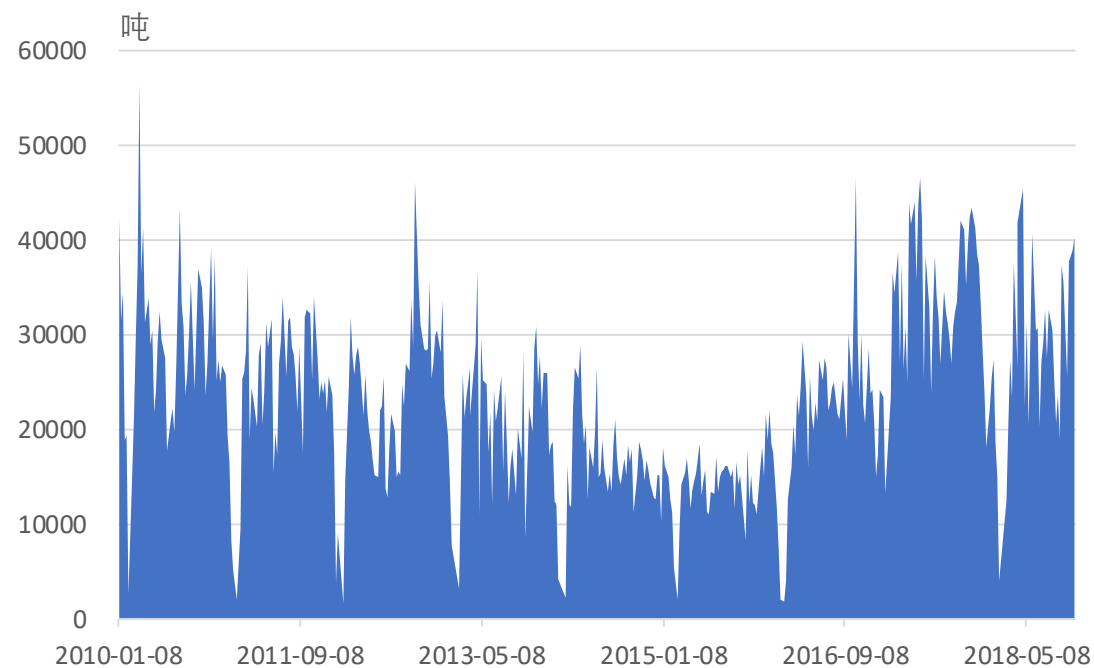
产量与需求

Output & Demand

中钢协会员企业旬度日均粗钢产量



上海线螺采购量



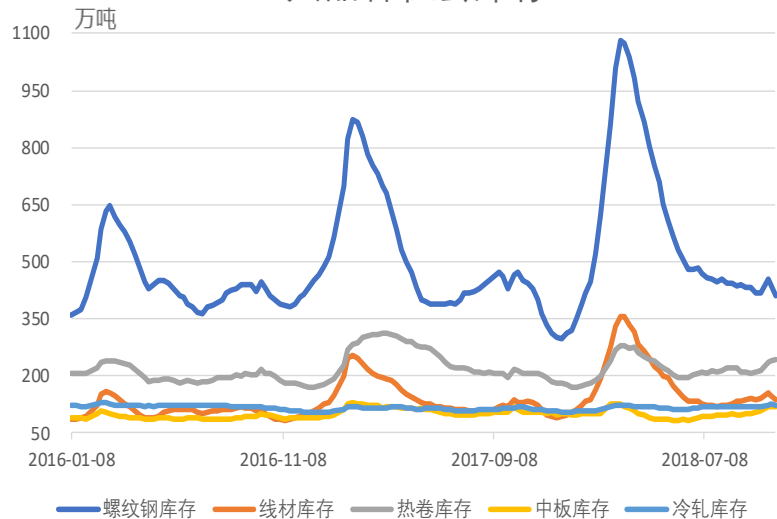


7

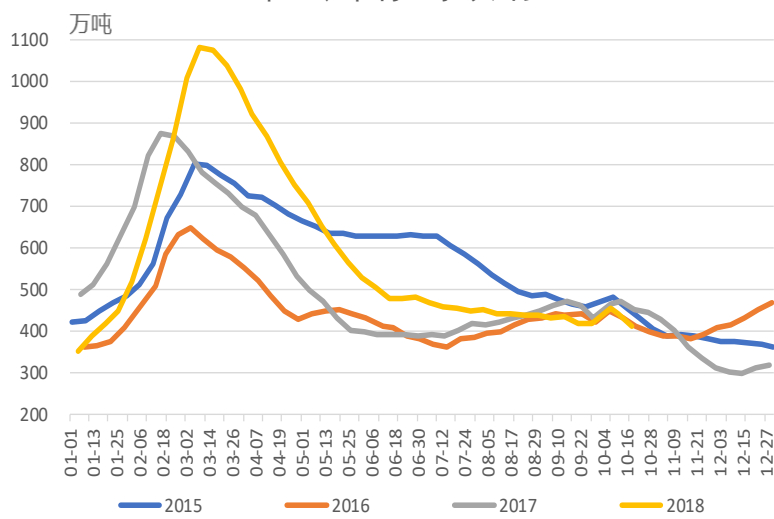
钢材库存分析

Steel Inventory Analysis

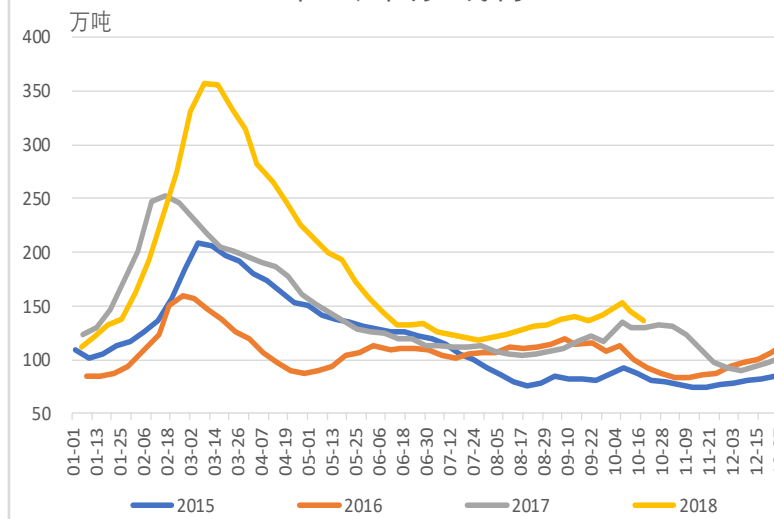
五大品种社会库存



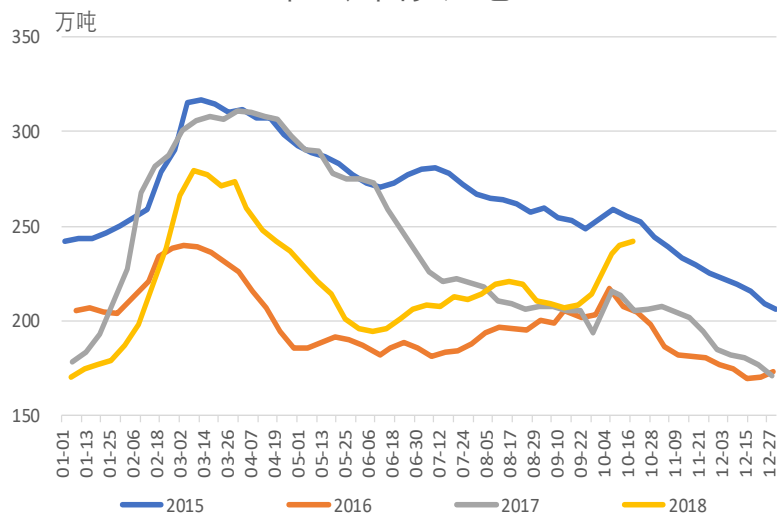
社会库存-螺纹钢



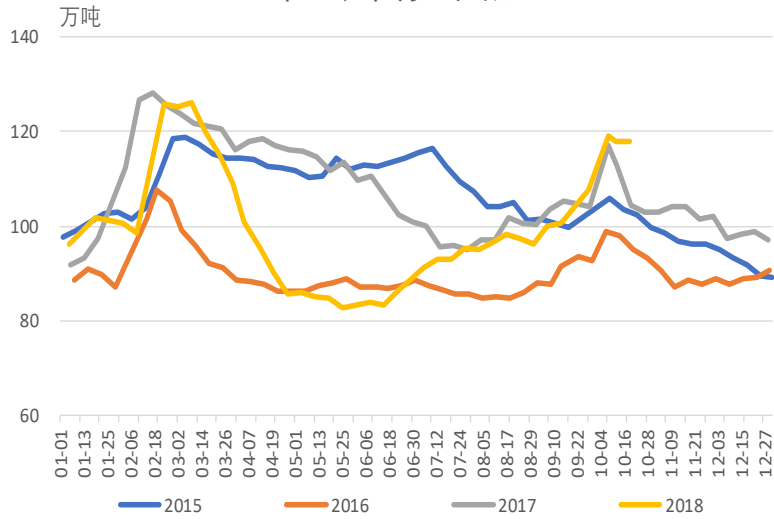
社会库存-线材



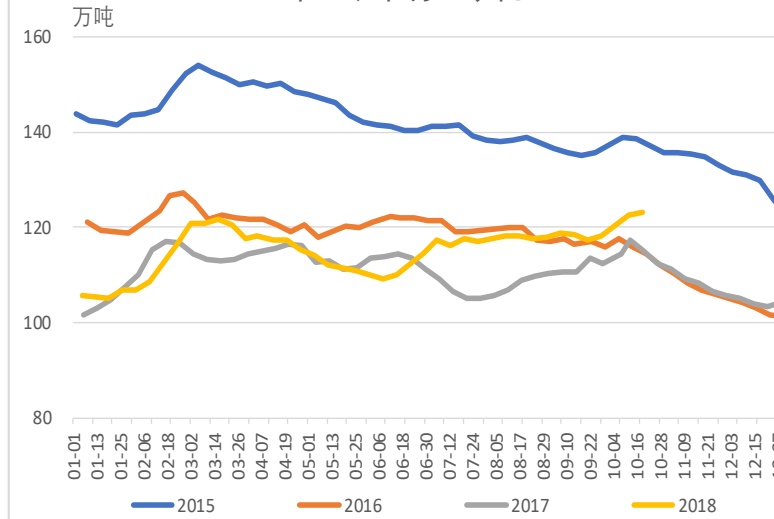
社会库存-热卷



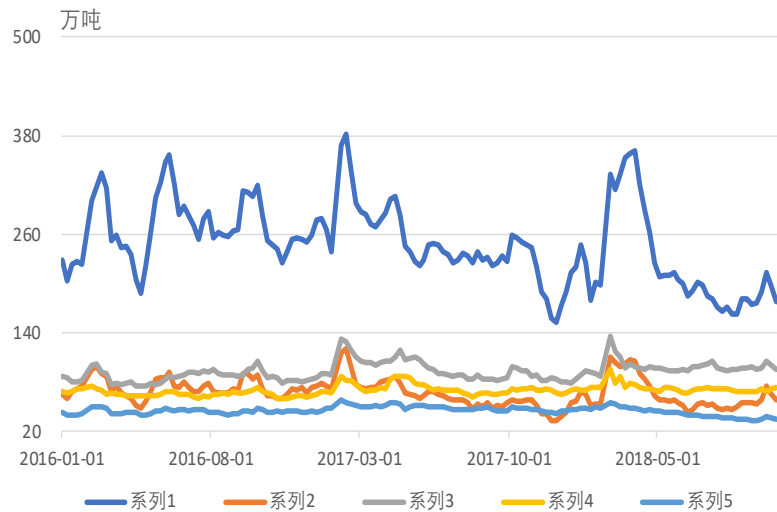
社会库存-中板



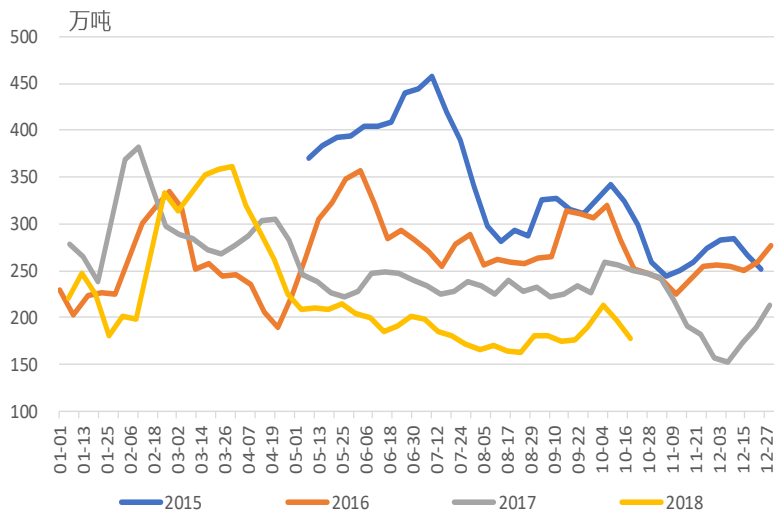
社会库存-冷轧



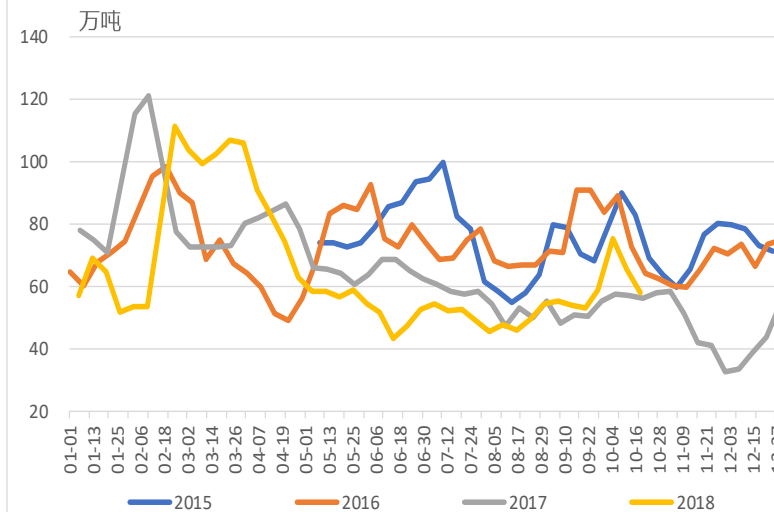
五大品种钢厂库存



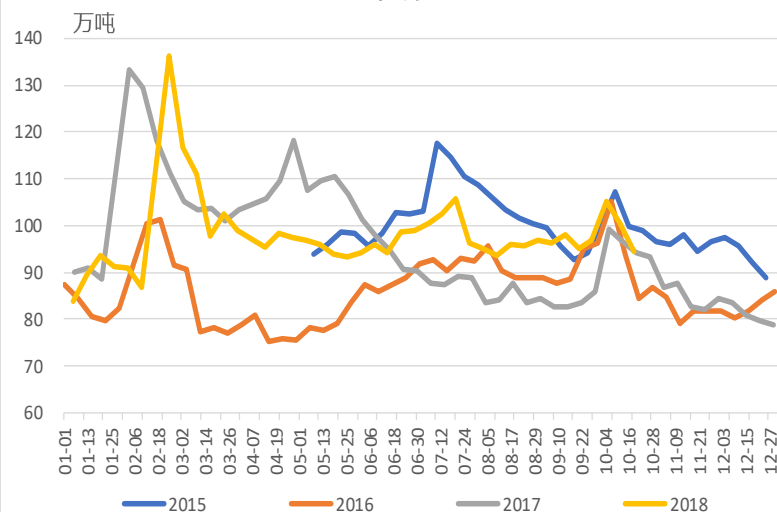
钢厂库存-螺纹钢



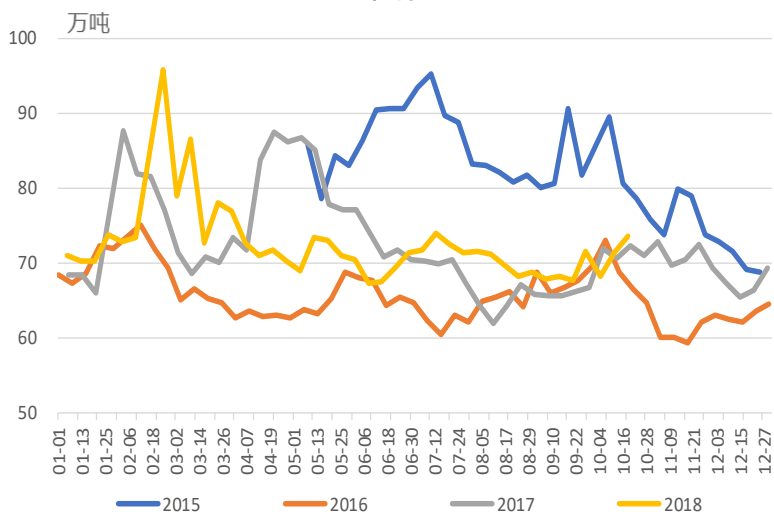
钢厂库存-线材



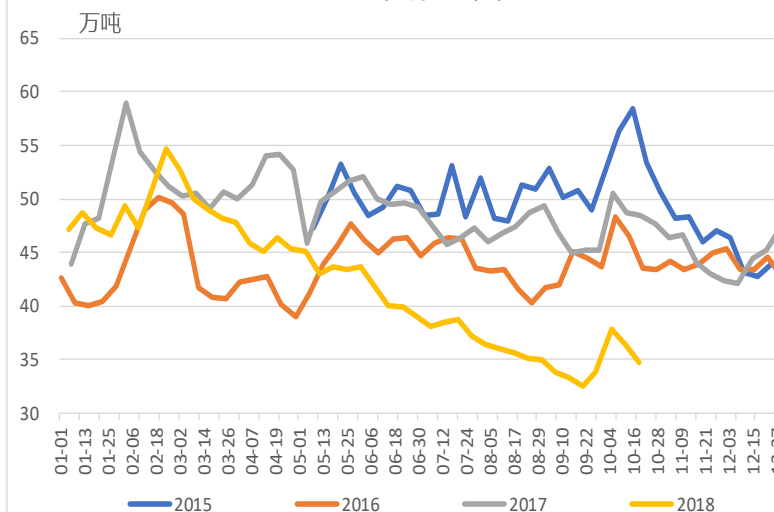
钢厂库存-热卷



钢厂库存-中板



钢厂库存-冷轧



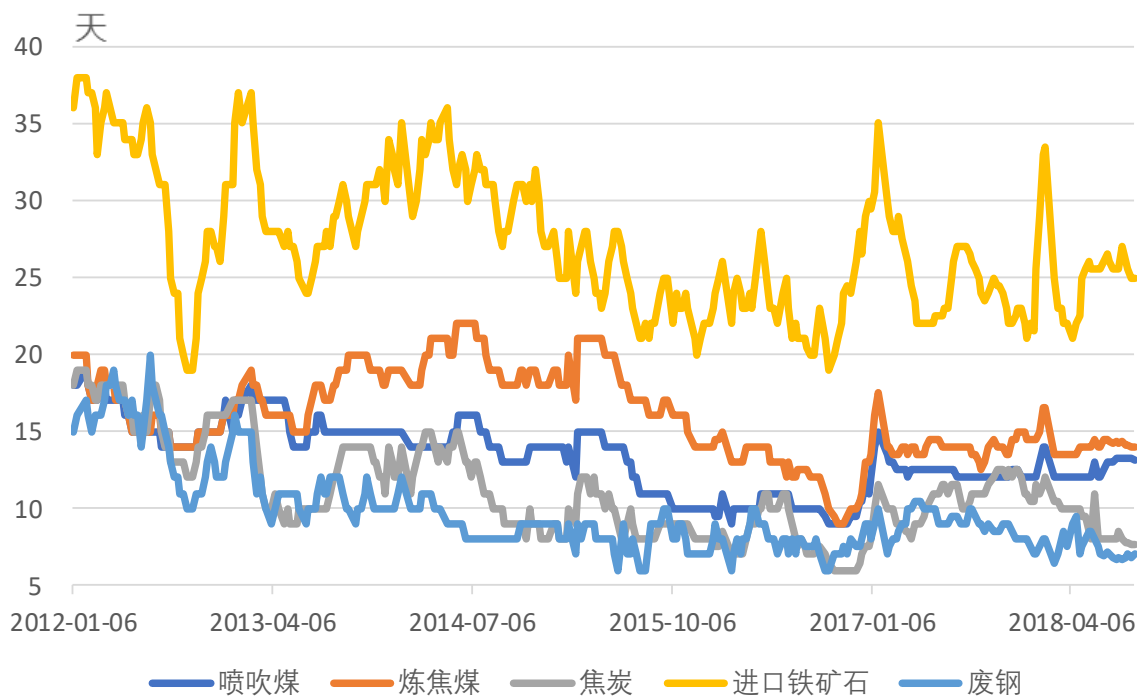


8

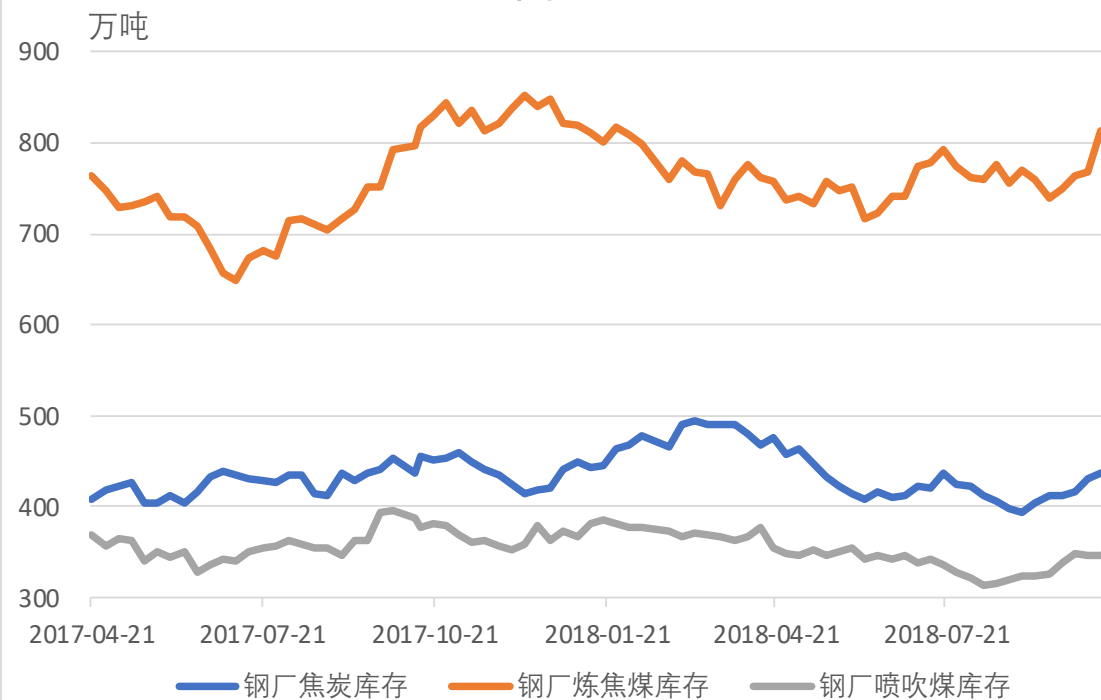
原材料库存分析

Raw Material Inventory Analysis

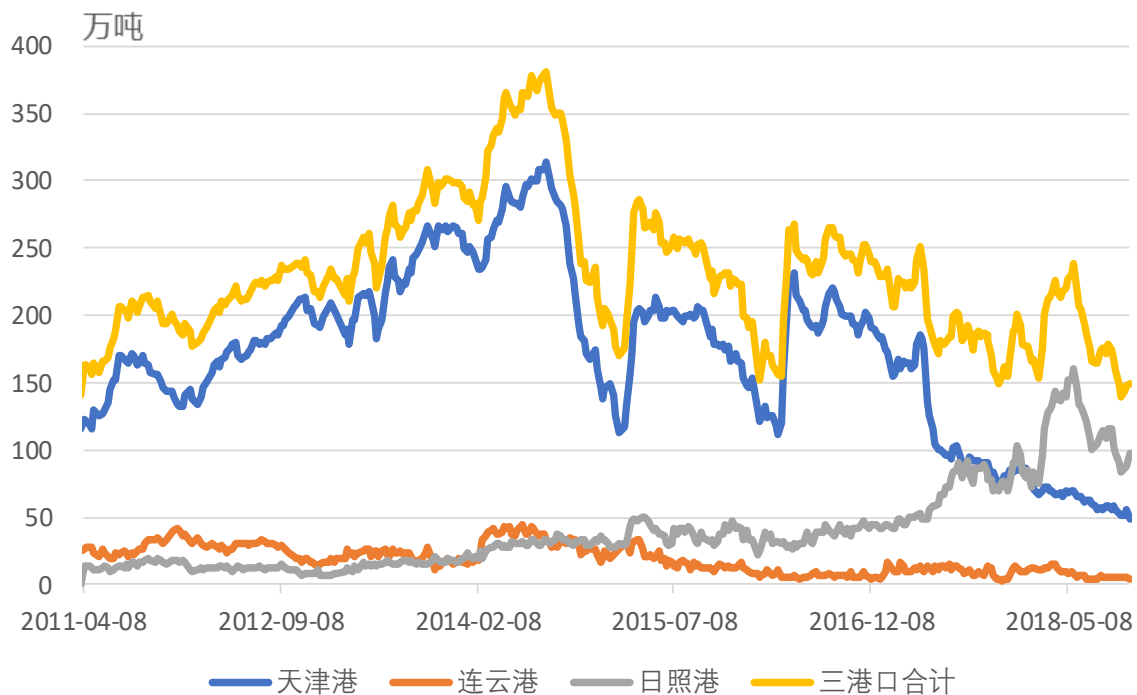
钢厂原材料库存可用天数



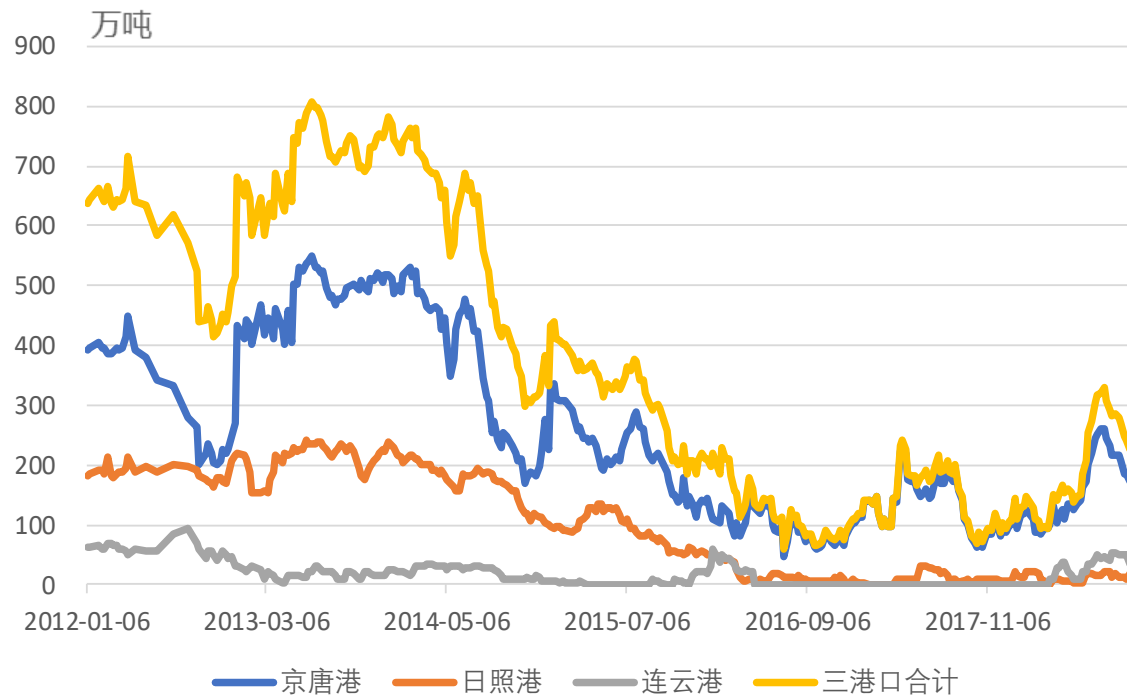
钢厂原材料库存可用吨数

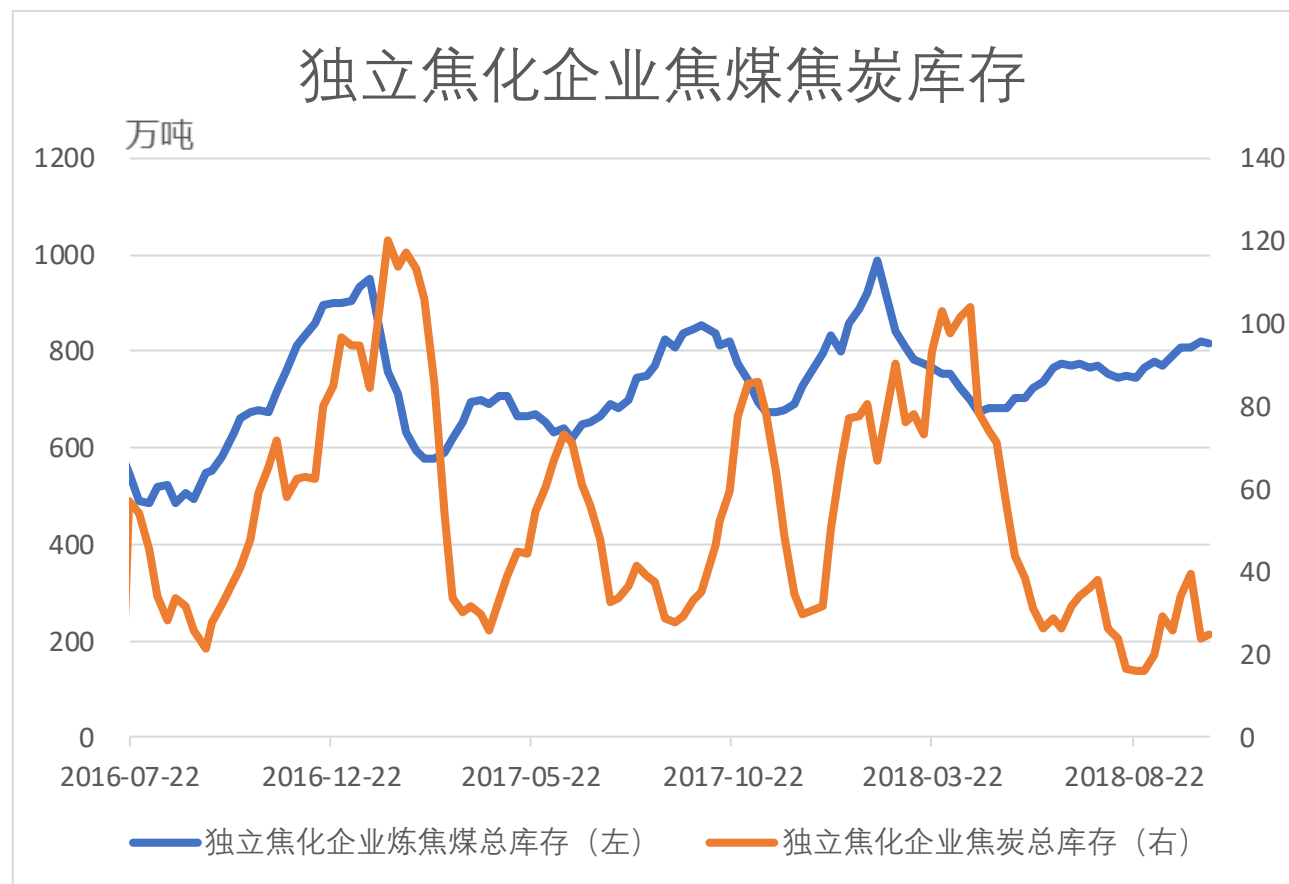


焦炭港口库存



炼焦煤港口库存





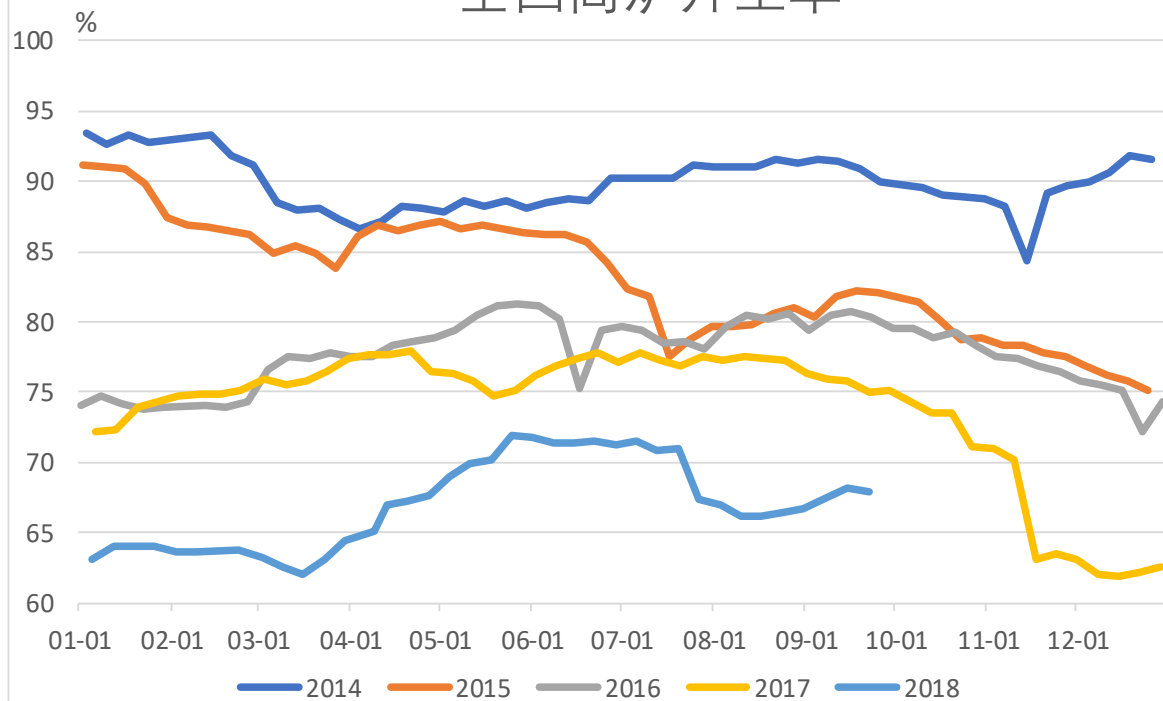


9

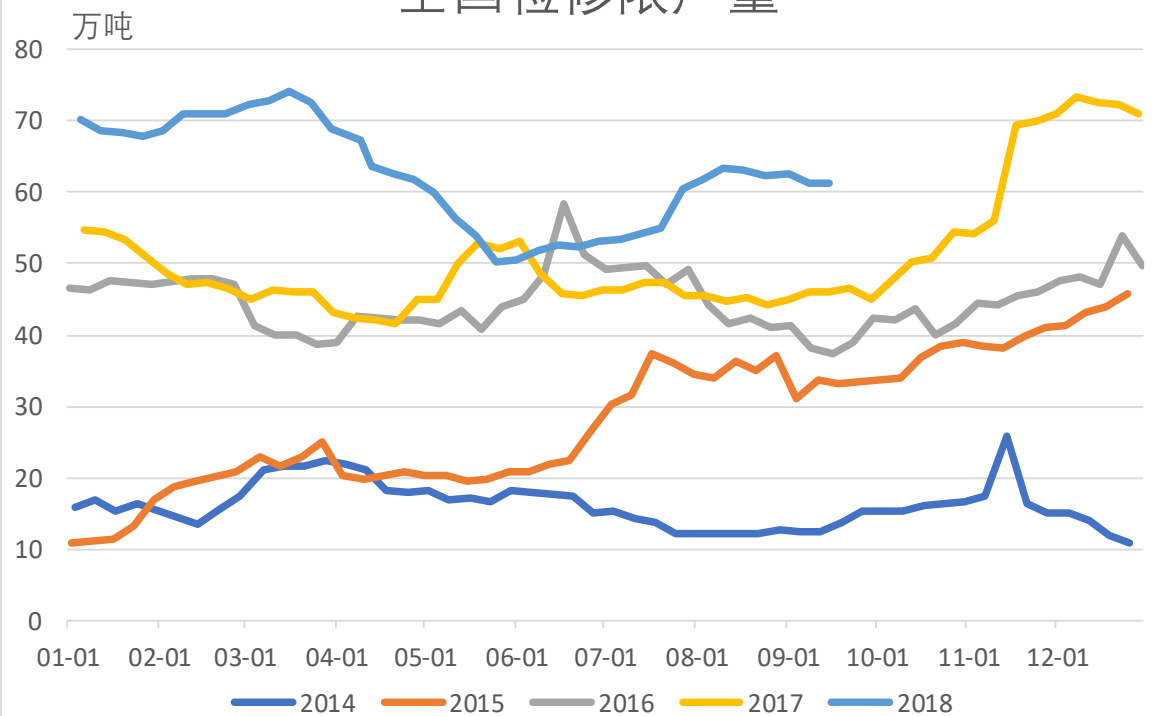
开工分析

Capacity Utilization Analysis

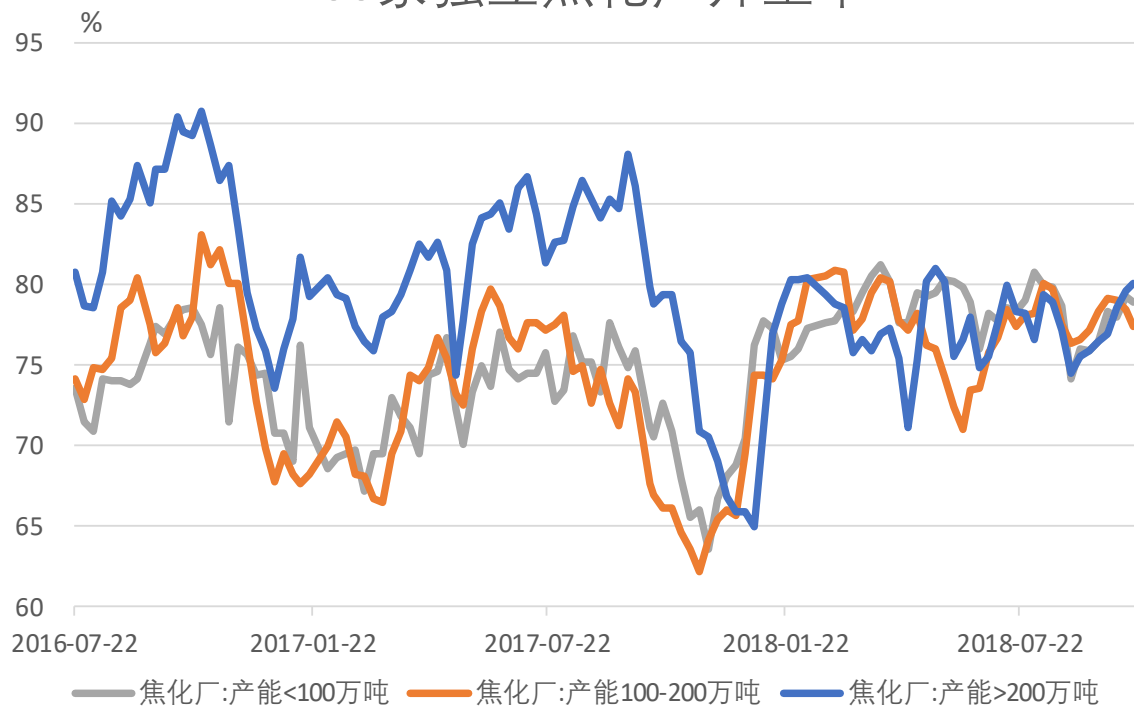
全国高炉开工率



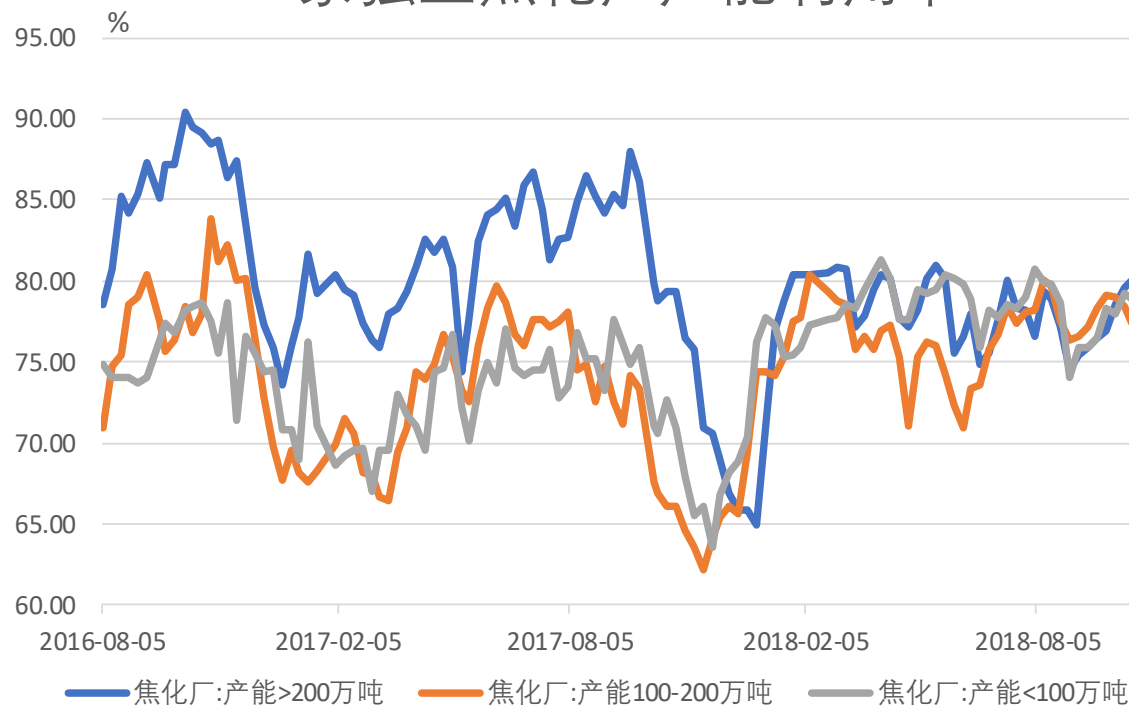
全国检修限产量



100家独立焦化厂开工率



100家独立焦化厂产能利用率



本报告数据资源均来源于WIND、鑫鼎盛期货产业服务部

本报告并非针对或意图送发给或为任何就送发、发布、可得到或使用本报告而使鑫鼎盛期货有限公司违反当地注册或牌照规定的法律或规定，或可致使鑫鼎盛期货有限公司受制于的法律或法规的任何地区、国家或其它管辖区域的公民或居民。

本报告中的版权均属鑫鼎盛期货有限公司，除非另有说明，报告中使用材料的版权亦属鑫鼎盛期货有限公司。未经鑫鼎盛期货有限公司事先书面授权许可下，任何机构和个人不得更改或以任何方式发送、复印、翻版和发布本报告的材料及所有内容，亦不得作为诉讼、仲裁、传媒及任何单位或个人引用之证据或依据，不得用于未经允许的其他任何用途。所有于本报告中使用的商标、服务标记及标记均为鑫鼎盛期货有限公司的商标、服务标记及标记。

本报告所载的资料、工具及材料只提供给阁下作查照参考之用。此报告的内容并不构成对任何人的投资建议，而鑫鼎盛期货有限公司不会因接收人收到本报告而视他们为其客户。

本报告所载资料的来源及观点的出处皆被鑫鼎盛期货有限公司认为可靠，但鑫鼎盛期货有限公司不能担保其准确性或完整性，鑫鼎盛期货有限公司不对因使用本报告的材料而引致的损失而负任何责任。阁下应明确不能依赖此报告而取代个人的独立判断，期货投资风险应完全由实际操作者承担。鑫鼎盛期货有限公司可发出其它与本报告所载资料不一致及有不同结论的报告。本报告及该等报告反映编写分析员的不同设想、见解及分析方法。为免生疑，本报告所载的观点并不代表鑫鼎盛期货有限公司，或任何其附属或联营公司的立场。

本报告中所指的投资及服务可能不适合阁下，我们建议阁下如有任何疑问应咨询独立投资顾问。本报告并不构成投资、法律、会计或税务建议或担保任何投资或策略适合或切合阁下个别情况。本报告并不构成给予阁下私人咨询建议。

鑫鼎盛期货有限公司2018版权所有。保留一切权利。

公司总部：

地址：福州市台江区鳌峰路升龙汇金大厦15楼07-08单元

电话：0591-38113228 0591-38113226

网址：<http://www.xdsqh.com>